



ПРИРОДЕН ПАРК „ВИТОША“

АКТУАЛИЗАЦИЯ НА ПЛАНА ЗА УПРАВЛЕНИЕ НА ПРИРОДЕН ПАРК „ВИТОША“ ЗА ПЕРИОДА 2015-2024 Г.

Договор № ОПОС-03-145/10.12.2014 г

9-10 юни 2015 г.

с. Кладница, обл. Перник, ТП „ДПС Витошко-Студена“, Ловен дом „Студена“

РАБОТНА СРЕЩА ЗА ОБСЪЖДАНЕ РЕЗУЛТАТИТЕ ОТ РАЗДЕЛ “БИОЛОГИЧНА ХАРАКТЕРИСТИКА” (Т. 1.12 - Т. 1.15) - ВТОРИ МОДУЛ

1.15.2.3. ПТИЦИ

НИКОЛАЙ КАРАИВАНОВ
ГЕОРГИ СТОЯНОВ

Дейност от

Проект DIR-5113326-4-98 „Дейности по устойчиво управление на ПП „Витоша“

Проектът се финансира от Европейския фонд за регионално развитие и от държавния бюджет на република България чрез оперативна програма „Околна среда 2007-2013 г.“ <http://www.opc.moew.government.bg/>

www.pu-vitosha.com

e-mail: office.puvitosha@gmail.com



ЕВРОПЕЙСКИ СЪЮЗ
ЕВРОПЕЙСКИ ФОНД ЗА
РЕГИОНАЛНО РАЗВИТИЕ

ОПЕРАТИВНА ПРОГРАМА
„ОКОЛНА СРЕДА 2007 – 2013 г.“



Решения за
по-добър живот

Договор № ОПОС-03-145/10.12.14 г. с предмет: „Актуализация на Плана за управление на Природен парк „Витоша“ за периода 2015 – 2024 г. включително разработване на геобазни данни и карти, и развитие на ГИС на Природен парк „Витоша“
Проект № DIR-5113326-4-98 „Дейности по устойчиво управление на Природен парк Витоша“, Договор № DIR-5113326-C-010 от ОП „Околна среда 2007-2013 г.“

Проучвания върху орнитофауната на Витоша

Първите данни са още от края на 19 век и началото на 20 век - работи на Г. Христович, П. Патов, J. Harrison, K. Andersen, H. Voetticher и др. В тях има кратка информация за отделни видове.

Проувания конкретно върху птиците на Витоша.

Публикациите на доц. Д-р Стефан Дончев (1961), (1990);
Първото цялостно проучване на орнитофауната на планината. Съобщават се 135 вида птици, от които 114 са доказани от автора, а 21 вида са по литературни данни.

През 1990 авторът допълва фаунистичния състав с 18 нови вида птици и още 4, които са били съобщени по литературни данни – черночела сврачка, белогърб кълвач, царски орел и белочела водна кокошка.
Общия видов състав наброява 136 вида от които 98 гнездящи.



ЕВРОПЕЙСКИ СЪЮЗ
ЕВРОПЕЙСКИ ФОНД ЗА
РЕГИОНАЛНО РАЗВИТИЕ

ОПЕРАТИВНА ПРОГРАМА
„ОКОЛНА СРЕДА 2007 – 2013 г.“

Договор № ОПОС-03-145/10.12.14 г. с предмет: „Актуализация на Плана за управление на Природен парк „Витоша“ за периода 2015 – 2024 г. включително разработване на геобазни данни и карти, и развитие на ГИС на Природен парк „Витоша“
Проект № DIR-5113326-4-98 „Дейности по устойчиво управление на Природен парк Витоша“, Договор № DIR-5113326-C-010 от ОП „Околна среда 2007-2013 г.“



Решения за
по-добър живот

Проучвания върху орнитофауната на Витоша

- Полеви определител на Шуруликов, Христов, Николов (2001);
Определителят включва 236 вида птици.

- Шуруликов, Даскалова (2014) в Природното богатство на Природен парк „Витоша“.

Сборник обхващащ биологичното разнообразие на парка.

Установени на Витоша са 236 вида птици, от които 120 гнездящи. От гнездящите птици 53 вида са прелетни и 67 са постоянни. Мигриращи (преминаващи) са 164 вида (42 вида от тях се срещат само по време на миграция, 117 вида са зимуващи и 5 вида са скитащи). Разнообразието на витошката орнитофауна се свързва с близко разположения миграционен път, присъствието на стоящи водоеми около парка и развитието на няколко височинни пояса.



ЕВРОПЕЙСКИ СЪЮЗ
ЕВРОПЕЙСКИ ФОНД ЗА
РЕГИОНАЛНО РАЗВИТИЕ

ОПЕРАТИВНА ПРОГРАМА
„ОКОЛНА СРЕДА 2007 – 2013 г.“



Решения за
по-добър живот

Договор № ОПОС-03-145/10.12.14 г. с предмет: „Актуализация на Плана за управление на Природен парк „Витоша“ за периода 2015 – 2024 г. включително разработване на геобазисни данни и карти, и развитие на ГИС на Природен парк „Витоша“
Проект № DIR-5113326-4-98 „Дейности по устойчиво управление на Природен парк Витоша“, Договор № DIR-5113326-C-010 от ОП „Околна среда 2007-2013 г.“

Проучвания върху орнитофауната на Витоша

През последните десетилетия откъслечни данни за някои видове птици на Витоша има и в редица орнитологични статии, монографии, Червена книга на България, Том 2 Животни (1985) (2011).

През 2005 г. е приет “План за управление на ПП „Витоша” 2005-2014. МОСВ.

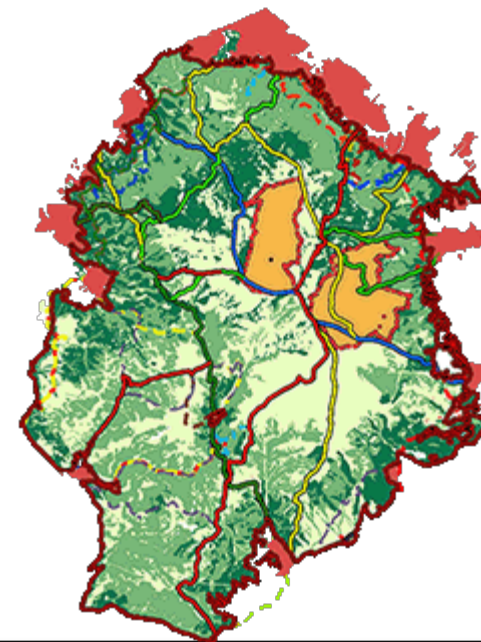
За територията на парка са установени 181 вида птици.

Заедно с видовете установени в близост до границата на парка броят им достига 236.

Гнездящите видове са 120.

В зоогеографско отношение преобладават видове от умерените ширини – палеарктични, европейски, холарктични и др.

Южните (средиземноморски) видове са около 13%.

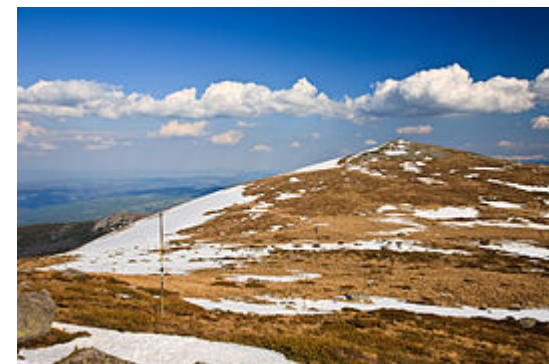


Голямото видово богатство на птиците в ПП Витоша е обусловено от няколко основни фактора:

- Разнообразие от различни видове ландшафти - горски, открити тревни пространства, скални, околводни и т.н.
- Много добре изразена вертикална зоналност.
- Местоположение - намира между Южна и Северна България, влияние на различни климатични и зоогеографски области. Поречието на р. Струма играе ролята на екологичен коридор от юг.
- Витоша се намира в обхвата на прелетния път за птиците Via Aristotelis.
- Обявяването на Витоша за Национален (Народен) Парк още през 1934 г.- първият в България и на Балканския п-ов, също е допринесло за увеличаване и запазване на видовото богатство на птиците на Витоша.
- Близостта до София и добрата проученост на района.

Видово богатство и таксономична принадлежност

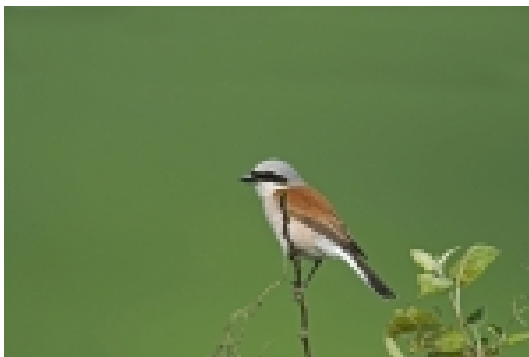
Разред	Брой на таксоните	
	Семейства	Видове
1. Щъркелоподобни (<i>Ciconiiformes</i>)	2	5
2. Соколоподобни (<i>Falconiformes</i>)	2	24
3. Кокошеподобни (<i>Galliformes</i>)	1	6
4. Жеравоподобни (<i>Gruiformes</i>)	1	2
5. Дъждосвирцоподобни (<i>Charadriiformes</i>)	3	7
6. Гълъбоподобни (<i>Columbiformes</i>)	1	5
7. Кукувицоподобни (<i>Cuculiformes</i>)	1	2
8. Козодоеподобни (<i>Caprimulgiformes</i>)	1	1
9. Совоподобни (<i>Strigiformes</i>)	2	8
10. Бързолетоподобни (<i>Apodiformes</i>)	1	3
11. Синявицоподобни (<i>Coraciiformes</i>)	4	4
12. Кълвачоподобни (<i>Piciformes</i>)	1	10
13. Пойни (<i>Passeriformes</i>)	19	100
ОБЩО:	39	187 *



Тук не са включени 4 вида лешояди, както и птиците установени в близост до парка

Природозащитен статус

Защитени според Закона за биологичното разнообразие са 209 вида. Общо 88 вида са включени в Червената книга на България (37 % от всички установени птици на Витоша), а 77 вида са включени в Приложение 1 на Директива 2009/147/ЕС за опазване на дивите птици (32,4 %).



Видов състав на птиците на Витоша

Преобладават горските видове птици. В смърчовите гори характерни видове са сокерицата (*Nucifraga caryocatactes*), жълтоглаво кралче (*Regulus regulus*), боров синигер (*Parus ater*), кръсточовка (*Loxia curvirostra*), елшова скатия (*Carduelis spinus*), червенушка (*Pyrrhula pyrrhula*) и др.



Откритият субалпийски пояс се обитава от ушата (балканска) чучулига (*Eremophila alpestris balcanica*), планинска бърбрица (*Anthus spinoletta*), пъстър скален дрозд (*Monticola saxatilis*), ръждивогушо ливадарче (*Saxicola rubetra*), пъстрогуша завирушка (*Prunella collaris*), белогуш дрозд (*Taurus torquatus*) и др.



Насоки на работа при сегашния ПУ на ПП Витоша

- Актуализиране на информацията за сегашния видов състав на орнитофауната
- Информация за редки и слабо проучени видове
- Проучвания в по-слабо изследвани райони на ПП
- Проучване на птиците в зони с по-засилено антропогенно присъствие
- Прецизиране на режимите и зоните свързани с опазване на птиците в ПП
- Предложения за бъдещи дейности свързани с опазване и проучване на птиците в ПП

