



ПРИРОДЕН ПАРК „ВИТОША“

АКТУАЛИЗАЦИЯ НА ПЛАНА ЗА УПРАВЛЕНИЕ НА ПРИРОДЕН ПАРК „ВИТОША“ ЗА ПЕРИОДА 2015-2024 Г.

Договор № ОПОС-03-145/10.12.2014 г

09-10 юни 2015 г.

с. Кладница, обл. Перник, ТП „ДПС Витошко-Студена“, Ловен дом „Студена“

РАБОТНА СРЕЩА ЗА ОБСЪЖДАНЕ РЕЗУЛТАТИТЕ ОТ РАЗДЕЛ “БИОЛОГИЧНА ХАРАКТЕРИСТИКА” (т. 1.12 – т. 1.15) – ВТОРИ МОДУЛ

ЛОВНА ФАУНА

ИНЖ. ИТИЛ ГАДЖЕНАКОВ
ЕКСПЕРТ „ЛОВНА ФАУНА“

Дейност от

Проект DIR-5113326-4-98 „Дейности по устойчиво управление на ПП „Витоша“

Проектът се финансира от Европейския фонд за регионално развитие и от държавния бюджет на република България чрез оперативна програма „Околна среда 2007-2013 г.“ <http://www.opc.moew.government.bg/>

www.pu-vitosha.com

e-mail: office.puvitosha@gmail.com



ЕВРОПЕЙСКИ СЪЮЗ
ЕВРОПЕЙСКИ ФОНД ЗА
РЕГИОНАЛНО РАЗВИТИЕ

ОПЕРАТИВНА ПРОГРАМА
„ОКОЛНА СРЕДА 2007 – 2013 г.“

Договор № ОПОС-03-145/10.12.14 г. с предмет: „Актуализация на Плана за управление на Природен парк „Витоша“ за периода 2015 – 2024 г. включително разработване на геобазни данни и карти, и развитие на ГИС на Природен парк „Витоша“
Проект № DIR-5113326-4-98 „Дейности по устойчиво управление на Природен парк Витоша“, Договор № DIR-5113326-C-010 от ОП „Околна среда 2007-2013 г.“

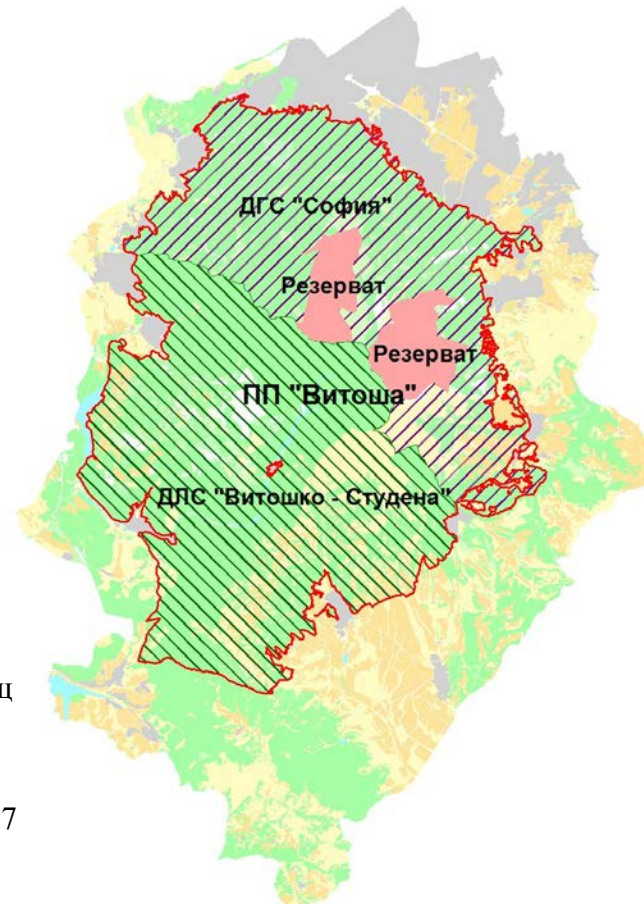


Решения за
по-добър живот

Ориентировъчна карта на ПП „Витоша“

Табл. на разпределението на ловностопанските райони
на ДЛС „Витошко – Студена“

Ловностопански район (ловище)	ГТ	ЗТ	Общо ЛСР	Недив. в ГТ	Недив. в ЗТ	Дивечопр.
	хектари					
Държавен ловностопански район (ДЛР):						
1. Ловище БИСД "Матница"	28.2	0	28.2	0	0	28.2
2. Ловище БИСД "Бела вода"	505.1	4.3	509.4	17.9	0.5	491
3. Ловище БИСД "Петрус"	264.9	20.7	285.6	10.2	1.6	273.8
4. Л-ще БИСД "Б.глава"(от ДЛ "Брезник")	237.3	21.7	259	0	0.2	258.8
5. Ловище "Ветрен"	1376.3	1090.8	2467.1	13.7	0.4	2453
6. Ловище "Ушек"	1917.9	788.1	2706	0	1.5	2704.5
7. Ловище "Изворите"	1412.4	824.4	2236.8	6	2.1	2228.7
8. Ловище "Струма"	2827.3	86.9	2914.2	238.8	1.8	2673.6
9. Ловище "Палевина"	1096.4	121.9	1218.3	0.5	1.6	1216.2
10. Ловище "Острица"	1838.5	157.9	1996.4	5.8	3.5	1987.1
11. Ловище "Селимица"	1528	272.3	1800.3	115.9	1.9	1682.5
12. Л-ще "Стопански (карант.) двор"	12.2	0.1	12.3	0	0	12.3
Общо ДЛС:	13044.5	3389.1	16433.6	408.8	15.1	16009.7



Общата територия на ДЛС „Витошко - Студена“ е 16433,6 ха. От нея 15215,4 ха попадат върху района на действие на ПП „Витоша“, което е над 92,5 % от цялата площ на стопанството и обхваща над 56,1 % от общата площ на ПП „Витоша“.

Територията от ДГС „София“, която се намира върху ПП „Витоша“ е 10031,5 ха или 37 % от територията на парка.



1303 - гр. София; ул. „Пиротска“ 64; тел.: 986 70 02; факс: 986 67 81; e-mail: office.puvitosha@gmail.com

ISO 9001-2008 Certified Company





ЕВРОПЕЙСКИ СЪЮЗ
ЕВРОПЕЙСКИ ФОНД ЗА
РЕГИОНАЛНО РАЗВИТИЕ

ОПЕРАТИВНА ПРОГРАМА
„ОКОЛНА СРЕДА 2007 – 2013 г.“

Договор № ОПОС-03-145/10.12.14 г. с предмет: „Актуализация на Плана за управление на Природен парк „Витоша“
за периода 2015 – 2024 г. включително разработване на геобазни данни и карти, и развитие на ГИС на Природен парк „Витоша“
Проект № DIR-5113326-4-98 „Дейности по устойчиво управление на Природен парк Витоша“, Договор № DIR-5113326-C-010 от ОП „Околна среда 2007-2013 г.“



Решения за
по-добър живот

Динамика на популацията от благороден елен (*Cervus elaphus*)



1303 - гр. София; ул. „Пиротска“ 64; тел.: 986 70 02; факс: 986 67 81; e-mail: office.puvitosha@gmail.com
ISO 9001-2008 Certified Company





ЕВРОПЕЙСКИ СЪЮЗ
ЕВРОПЕЙСКИ ФОНД ЗА
РЕГИОНАЛНО РАЗВИТИЕ

ОПЕРАТИВНА ПРОГРАМА
„ОКОЛНА СРЕДА 2007 – 2013 г.“

Договор № ОПОС-03-145/10.12.14 г. с предмет: „Актуализация на Плана за управление на Природен парк „Витоша“
за периода 2015 – 2024 г. включително разработване на геобазни данни и карти, и развитие на ГИС на Природен парк „Витоша“
Проект № DIR-5113326-4-98 „Дейности по устойчиво управление на Природен парк Витоша“, Договор № DIR-5113326-C-010 от ОП „Околна среда 2007-2013 г.“



Решения за
по-добър живот

Динамика на популацията от елен лопатар (*Cervus dama*)



1303 - гр. София; ул. „Пиротска“ 64; тел.: 986 70 02; факс: 986 67 81; e-mail: office.puvitosha@gmail.com
ISO 9001-2008 Certified Company





ЕВРОПЕЙСКИ СЪЮЗ
ЕВРОПЕЙСКИ ФОНД ЗА
РЕГИОНАЛНО РАЗВИТИЕ

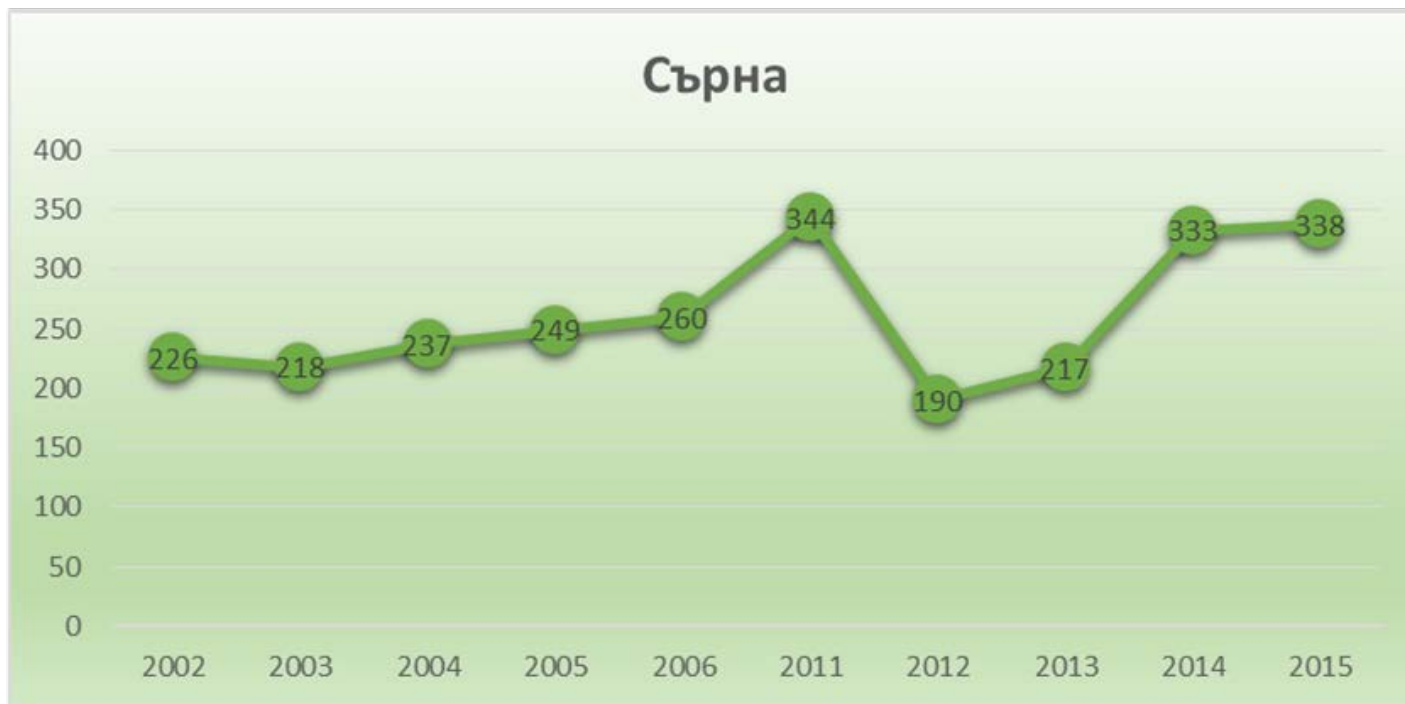
ОПЕРАТИВНА ПРОГРАМА
„ОКОЛНА СРЕДА 2007 – 2013 г.“

Договор № ОПОС-03-145/10.12.14 г. с предмет: „Актуализация на Плана за управление на Природен парк „Витоша“ за периода 2015 – 2024 г. включително разработване на геобазни данни и карти, и развитие на ГИС на Природен парк „Витоша“
Проект № DIR-5113326-4-98 „Дейности по устойчиво управление на Природен парк Витоша“, Договор № DIR-5113326-C-010 от ОП „Околна среда 2007-2013 г.“



Решения за
по-добър живот

Динамика на популацията от сърна (Capreolus capreolus)





ЕВРОПЕЙСКИ СЪЮЗ
ЕВРОПЕЙСКИ ФОНД ЗА
РЕГИОНАЛНО РАЗВИТИЕ

ОПЕРАТИВНА ПРОГРАМА
„ОКОЛНА СРЕДА 2007 – 2013 г.“

Договор № ОПОС-03-145/10.12.14 г. с предмет: „Актуализация на Плана за управление на Природен парк „Витоша“
за периода 2015 – 2024 г. включително разработване на геобазни данни и карти, и развитие на ГИС на Природен парк „Витоша“
Проект № DIR-5113326-4-98 „Дейности по устойчиво управление на Природен парк Витоша“, Договор № DIR-5113326-C-010 от ОП „Околна среда 2007-2013 г.“



Решения за
по-добър живот

*Динамика на популацията от дива свиня (*Sus scrofa*)*





ЕВРОПЕЙСКИ СЪЮЗ
ЕВРОПЕЙСКИ ФОНД ЗА
РЕГИОНАЛНО РАЗВИТИЕ

ОПЕРАТИВНА ПРОГРАМА
„ОКОЛНА СРЕДА 2007 – 2013 г.“

Договор № ОПОС-03-145/10.12.14 г. с предмет: „Актуализация на Плана за управление на Природен парк „Витоша“
за периода 2015 – 2024 г. включително разработване на геобазни данни и карти, и развитие на ГИС на Природен парк „Витоша“
Проект № DIR-5113326-4-98 „Дейности по устойчиво управление на Природен парк Витоша“, Договор № DIR-5113326-C-010 от ОП „Околна среда 2007-2013 г.“



Решения за
по-добър живот

Динамика на популацията от муфлон (Ovis orientalis)





ЕВРОПЕЙСКИ СЪЮЗ
ЕВРОПЕЙСКИ ФОНД ЗА
РЕГИОНАЛНО РАЗВИТИЕ

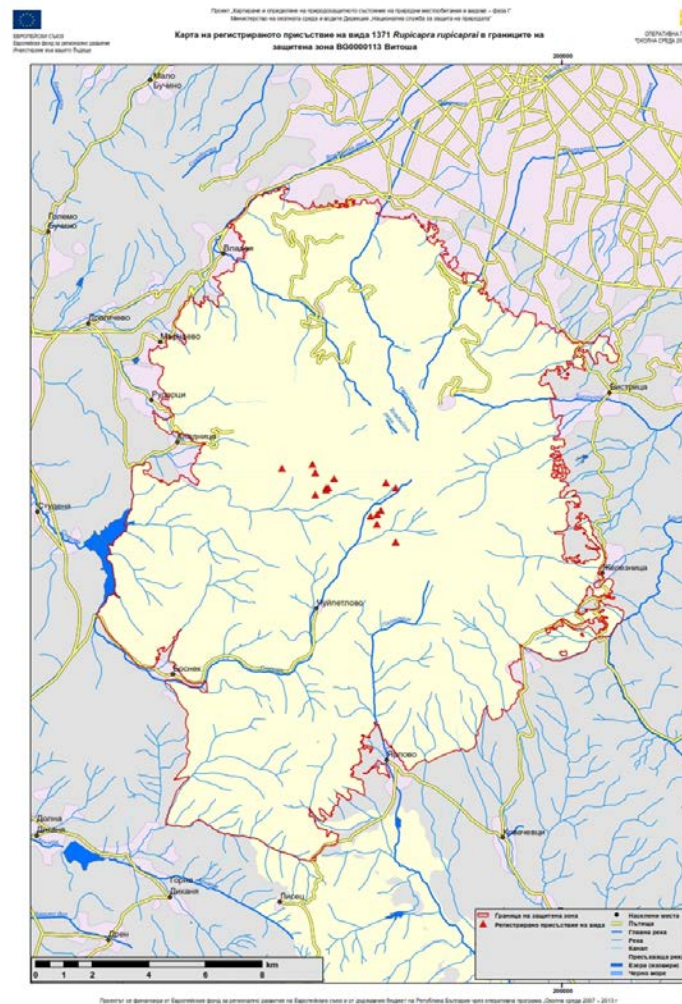
ОПЕРАТИВНА ПРОГРАМА
„ОКОЛНА СРЕДА 2007 – 2013 г.“

Договор № ОПОС-03-145/10.12.14 г. с предмет: „Актуализация на Плана за управление на Природен парк „Витоша“
за периода 2015 – 2024 г. включително разработване на геобазни данни и карти, и развитие на ГИС на Природен парк „Витоша“
Проект № DIR-5113326-4-98 „Дейности по устойчиво управление на Природен парк Витоша“, Договор № DIR-5113326-C-010 от ОП „Околна среда 2007-2013 г.“



Решения за
по-добър живот

Динамика на популацията от дива коза (*Rupicapra rupicapra*)



1303 - гр. София; ул. „Пиротска“ 64; тел.: 986 70 02; факс: 986 67 81; e-mail: office.puvitosha@gmail.com
ISO 9001-2008 Certified Company





ЕВРОПЕЙСКИ СЪЮЗ
ЕВРОПЕЙСКИ ФОНД ЗА
РЕГИОНАЛНО РАЗВИТИЕ

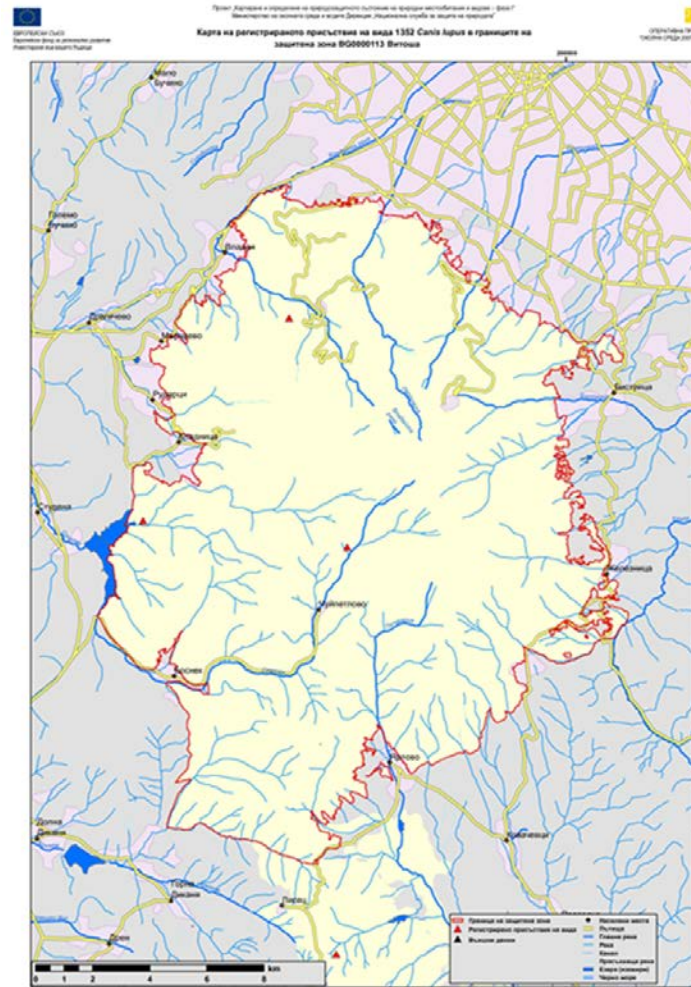
ОПЕРАТИВНА ПРОГРАМА
„ОКОЛНА СРЕДА 2007 – 2013 г.“

Договор № ОПОС-03-145/10.12.14 г. с предмет: „Актуализация на Плана за управление на Природен парк „Витоша“
за периода 2015 – 2024 г. включително разработване на геобазни данни и карти, и развитие на ГИС на Природен парк „Витоша“
Проект № DIR-5113326-4-98 „Дейности по устойчиво управление на Природен парк Витоша“, Договор № DIR-5113326-C-010 от ОП „Околна среда 2007-2013 г.“



Решения за
по-добър живот

Динамика на популацията от вълк (*Canis lupus*)



1303 - гр. София; ул. „Пиротска“ 64; тел.: 986 70 02; факс: 986 67 81; e-mail: office.puvitosh@gmail.com
ISO 9001-2008 Certified Company





ЕВРОПЕЙСКИ СЪЮЗ
ЕВРОПЕЙСКИ ФОНД ЗА
РЕГИОНАЛНО РАЗВИТИЕ

ОПЕРАТИВНА ПРОГРАМА
„ОКОЛНА СРЕДА 2007 – 2013 г.“

Договор № ОПОС-03-145/10.12.14 г. с предмет: „Актуализация на Плана за управление на Природен парк „Витоша“
за периода 2015 – 2024 г. включително разработване на геобазни данни и карти, и развитие на ГИС на Природен парк „Витоша“
Проект № DIR-5113326-4-98 „Дейности по устойчиво управление на Природен парк Витоша“, Договор № DIR-5113326-C-010 от ОП „Околна среда 2007-2013 г.“



Решения за
по-добър живот

Динамика на популацията от див заек (*Lepus europaeus*)





ЕВРОПЕЙСКИ СЪЮЗ
ЕВРОПЕЙСКИ ФОНД ЗА
РЕГИОНАЛНО РАЗВИТИЕ

ОПЕРАТИВНА ПРОГРАМА
„ОКОЛНА СРЕДА 2007 – 2013 г.“

Договор № ОПОС-03-145/10.12.14 г. с предмет: „Актуализация на Плана за управление на Природен парк „Витоша“
за периода 2015 – 2024 г. включително разработване на геобазни данни и карти, и развитие на ГИС на Природен парк „Витоша“
Проект № DIR-5113326-4-98 „Дейности по устойчиво управление на Природен парк Витоша“, Договор № DIR-5113326-C-010 от ОП „Околна среда 2007-2013 г.“



Решения за
по-добър живот

Динамика на популацията от яребица (Perdix Perdix)





ЕВРОПЕЙСКИ СЪЮЗ
ЕВРОПЕЙСКИ ФОНД ЗА
РЕГИОНАЛНО РАЗВИТИЕ

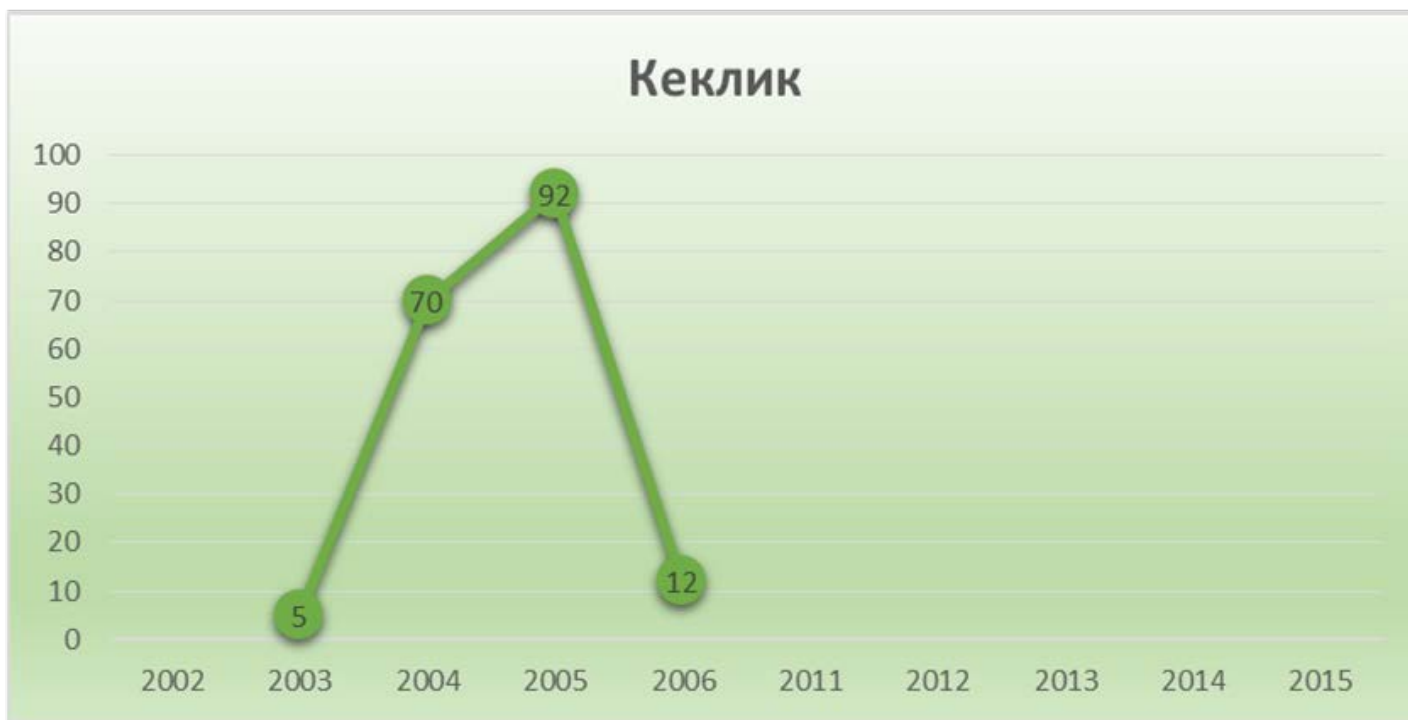
ОПЕРАТИВНА ПРОГРАМА
„ОКОЛНА СРЕДА 2007 – 2013 г.“

Договор № ОПОС-03-145/10.12.14 г. с предмет: „Актуализация на Плана за управление на Природен парк „Витоша“
за периода 2015 – 2024 г. включително разработване на геобазни данни и карти, и развитие на ГИС на Природен парк „Витоша“
Проект № DIR-5113326-4-98 „Дейности по устойчиво управление на Природен парк Витоша“, Договор № DIR-5113326-C-010 от ОП „Околна среда 2007-2013 г.“



Решения за
по-добър живот

Динамика на популацията от кеклик (Alectoris graeca)





ЕВРОПЕЙСКИ СЪЮЗ
ЕВРОПЕЙСКИ ФОНД ЗА
РЕГИОНАЛНО РАЗВИТИЕ

ОПЕРАТИВНА ПРОГРАМА
„ОКОЛНА СРЕДА 2007 – 2013 г.“

Договор № ОПОС-03-145/10.12.14 г. с предмет: „Актуализация на Плана за управление на Природен парк „Витоша“ за периода 2015 – 2024 г. включително разработване на геобазни данни и карти, и развитие на ГИС на Природен парк „Витоша“
Проект № DIR-5113326-4-98 „Дейности по устойчиво управление на Природен парк Витоша“, Договор № DIR-5113326-C-010 от ОП „Околна среда 2007-2013 г.“



Решения за
по-добър живот

Основни проблеми, заплахи и рискове за дивеча на територията на ПП „Витоша“

- Безпокойство - най – сериозния фактор за повечето видове от ловната фауна, особено в северните части на парка, в и около местата на сватбуване и отглеждане на малките
- Висока плътност на хищниците
- Завишена плътност на скитащи и бездомни кучета – сериозен проблем, съществуващ и при изготвяне на плана през 2005 г.
- Затруднена миграция към прилежащите територии, като с голям приоритет трябва да бъде съхраняване на коридора Витоша – Верила – Рила.
- Тежки зими – предимно за северната част
- Не достатъчна хранителна база (открити площи, поляни, бръстилища)
- Паша на домашни животни
- Нарушени полови и възрастови структури
- Браконьерство