



ПРИРОДЕН ПАРК „ВИТОША“

АКТУАЛИЗАЦИЯ НА ПЛАНА ЗА УПРАВЛЕНИЕ НА ПРИРОДЕН ПАРК „ВИТОША“ ЗА ПЕРИОДА 2015-2024 Г.

Договор № ОПОС-03-145/10.12.2014 г

Дейност от Проект DIR-5113326-4-98 „Дейности по устойчиво управление на ПП „Витоша“

СЕМИНАР

„ПРОЕКТ ЗА АКТУАЛИЗАЦИЯ НА ПЛАНА ЗА УПРАВЛЕНИЕ
НА ПП „ВИТОША“ ЗА ПЕРИОДА 2015 – 2024 Г.“ - ОСМИ МОДУЛ

ХАРАКТЕРИСТИКА НА ГОРСКОДЪРВЕСНАТА РАСТИТЕЛНОСТ

инж. Антоний Стефанов
Ключов експерт „Гори“

12.08.2015 г.

с. Кладница, обл. Перник, ТП „ДЛС Витошко-Студена“, Ловен дом „Студена“

Проектът се финансира от Европейския фонд за регионално развитие и от държавния бюджет на република България чрез оперативна програма „Околна среда 2007-2013 г.“ <http://www.opc.moew.government.bg/>

www.pu-vitosha.com

e-mail: office.puvitosha@gmail.com



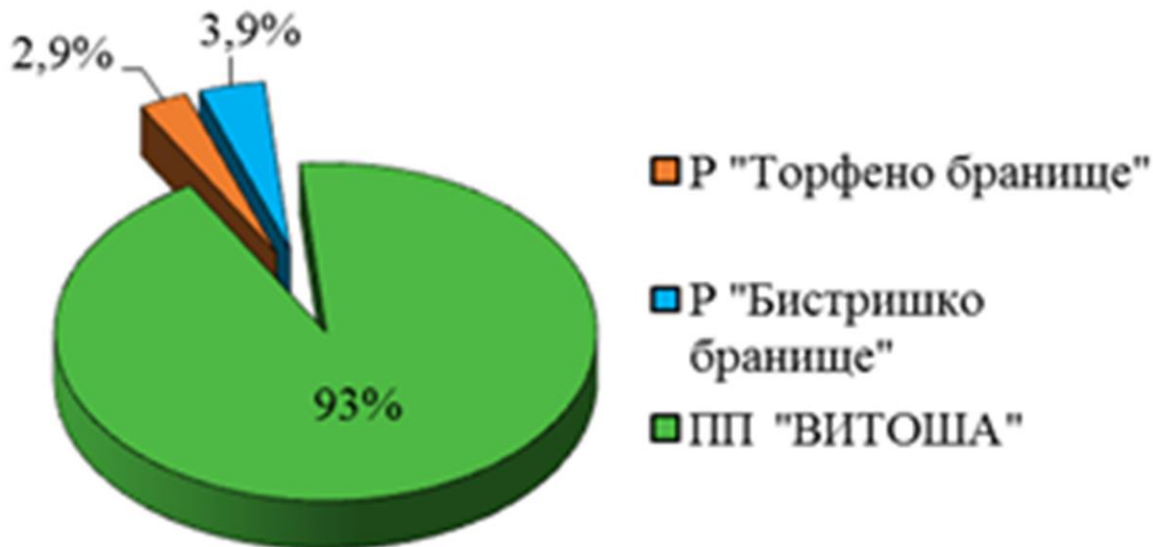
ЕВРОПЕЙСКИ СЪЮЗ
ЕВРОПЕЙСКИ ФОНД ЗА
РЕГИОНАЛНО РАЗВИТИЕ

ОПЕРАТИВНА ПРОГРАМА
„ОКОЛНА СРЕДА 2007 – 2013 г.“



Решения за
по-добър живот

Договор № ОПОС-03-145/10.12.14 г. с предмет: „Актуализация на Плана за управление на Природен парк „Витоша“ за периода 2015 – 2024 г. включително разработване на геобазни данни и карти, и развитие на ГИС на Природен парк „Витоша“
Проект № DIR-5113326-4-98 „Дейности по устойчиво управление на Природен парк Витоша“, Договор № DIR-5113326-C-010 от ОП „Околна среда 2007-2013 г.“



1	ПРИРОДЕН ПАРК "ВИТОША"	27079.1	27083.9 ²	27105,2	+25,3
2	БИОСФ.РЕЗЕРВАТ "БИСТРИШКО БРАНИЩЕ"	1061,6	-	1061,6	-
3	РЕЗЕРВАТ "ТОРФЕНО БРАНИЩЕ"	785.4	-	785.4	-



ЕВРОПЕЙСКИ СЪЮЗ
ЕВРОПЕЙСКИ ФОНД ЗА
РЕГИОНАЛНО РАЗВИТИЕ

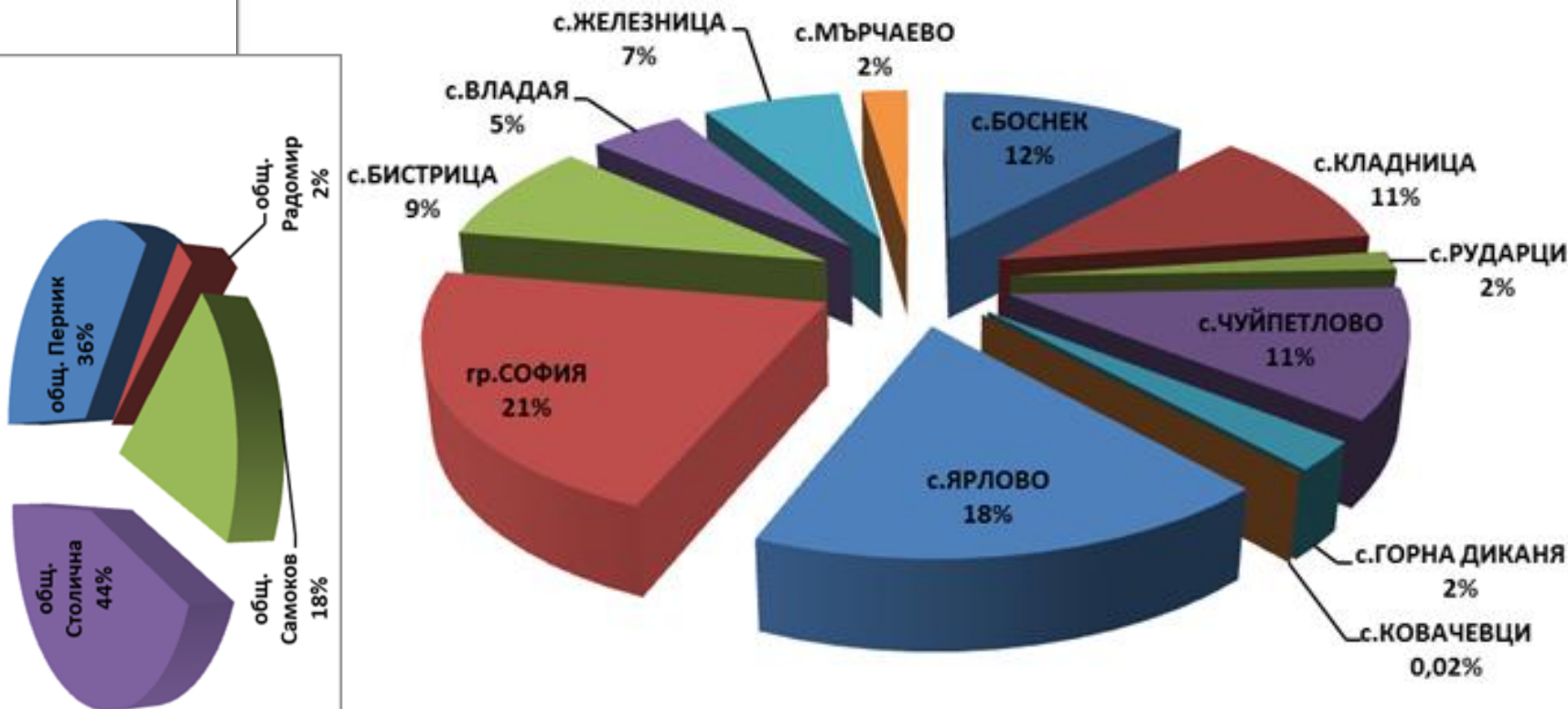
ОПЕРАТИВНА ПРОГРАМА
„ОКОЛНА СРЕДА 2007 – 2013 г.“



Решения за
по-добър живот

Договор № ОПОС-03-145/10.12.14 г. с предмет: „Актуализация на Плана за управление на Природен парк „Витоша“ за периода 2015 – 2024 г. включително разработване на геобазни данни и карти, и развитие на ГИС на Природен парк „Витоша“
Проект № DIR-5113326-4-98 „Дейности по устойчиво управление на Природен парк Витоша“, Договор № DIR-5113326-C-010 от ОП „Околна среда 2007-2013 г.“

Разпределение на площта на ПП "Витоша" по землища в %.



Разпределение на площта на ПП "Витоша" по общини в %.



1303 - гр. София; ул. „Пиротска“ 64; тел.: 986 70 02; факс: 986 67 81; e-mail: office.puvitosha@gmail.com



ISO 9001-2008 Certified Company



ЕВРОПЕЙСКИ
ЕВРОПЕЙСКИ Ф
РЕГИОНАЛНО РА

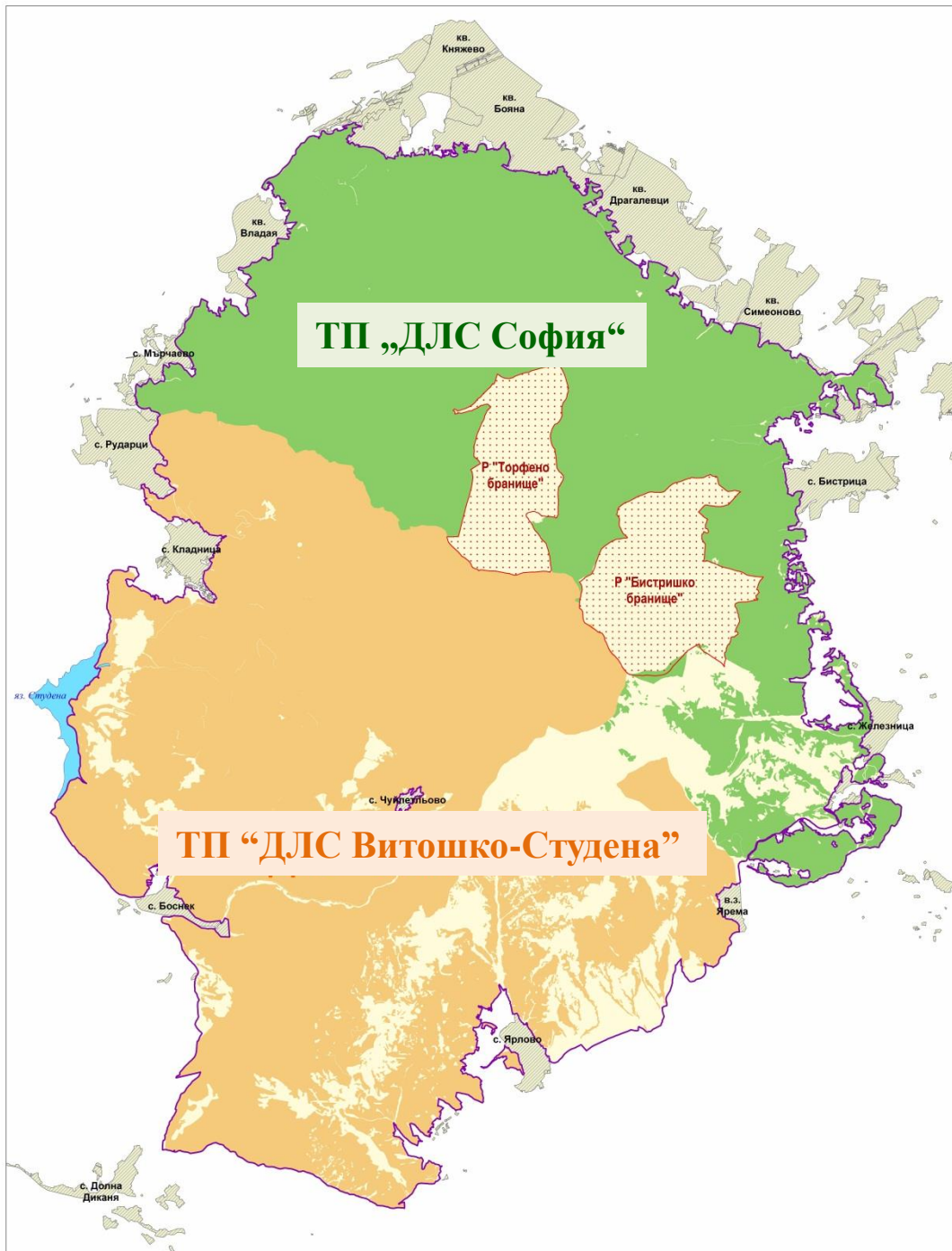
ОПЕРАТИВНА ПРОГРАМА
„ОКОЛНА СРЕДА 2007 – 2013 г.“



ВОТ

Актуализиращата инвентаризация и картиране на ПП
Витоша '2015 г, показва:

Вид територия	2005 г.		2015 г.		Разлик а в +/- ха	В т.ч. На ПП от 2015	
	ха	%	ха	%		ДГС София	ДЛС Витошко
ГОРИ	15318,0	62,5	15553.5	71,6	235.5	7039.5	8514.0
В т.ч. Естествен произход	10537,9	43,0	10693.4	49,2	155.5	4745.6	5947.8
В т.ч. Изк. произход	4780,1	19,5	4860.1	22,4	76.2	2293.9	2566.2
Б. Клек	5,6	0,0	4.3	0,0	-1.3	4.3	0.0
Всичко залес. площ	15323,6	62,6	15557.8	71,6	234.2	7043.8	8514.0
Всичко незалес /дървопроизв. площ	718,1	2,9	354.6	1.6	-363.5	40.9	313.7
Високопланински пасища	2092,5	8,6	904.3	4.2	-1188.2	904.3	0.0
Горски пасища	352,0	1,4	568.2	2.6	216.2	264.6	303.6
Всичко други недървопроизв.	6005,2	24,5	4350.8	20.0	-1654.4	918.6	3432.2
ВСИЧКО ПП ВИТОША	24491,4	100,0	21 735,7	100,0	-2755,7	9172,3	12563,4
В т.ч. ТП ДГС София*	11441,5		9172,2		-2269,3		
В т.ч. ТП ДЛС Витошко- Студена*	12390,2		12563,5		173,3		
В т.ч. ДЛ Радомир*	511,7		0,0		-511,7		
БР „Бистр.бранище“-2015	-	-	1061.6				
Р „Торфено бранище“ - 2015	-	-	785.4				
ВСИЧКО ПП ВИТОША	24491.4	100.0	23582.7		-908.7		
Земеделски територии	2592.5		3522.5		+ 930.0		
ПП "ВИТОША" по ЦМ	27083.9		27105.2		+ 21.3		





ЕВРОПЕЙСКИ СЪЮЗ
ЕВРОПЕЙСКИ ФОНД ЗА
РЕГИОНАЛНО РАЗВИТИЕ

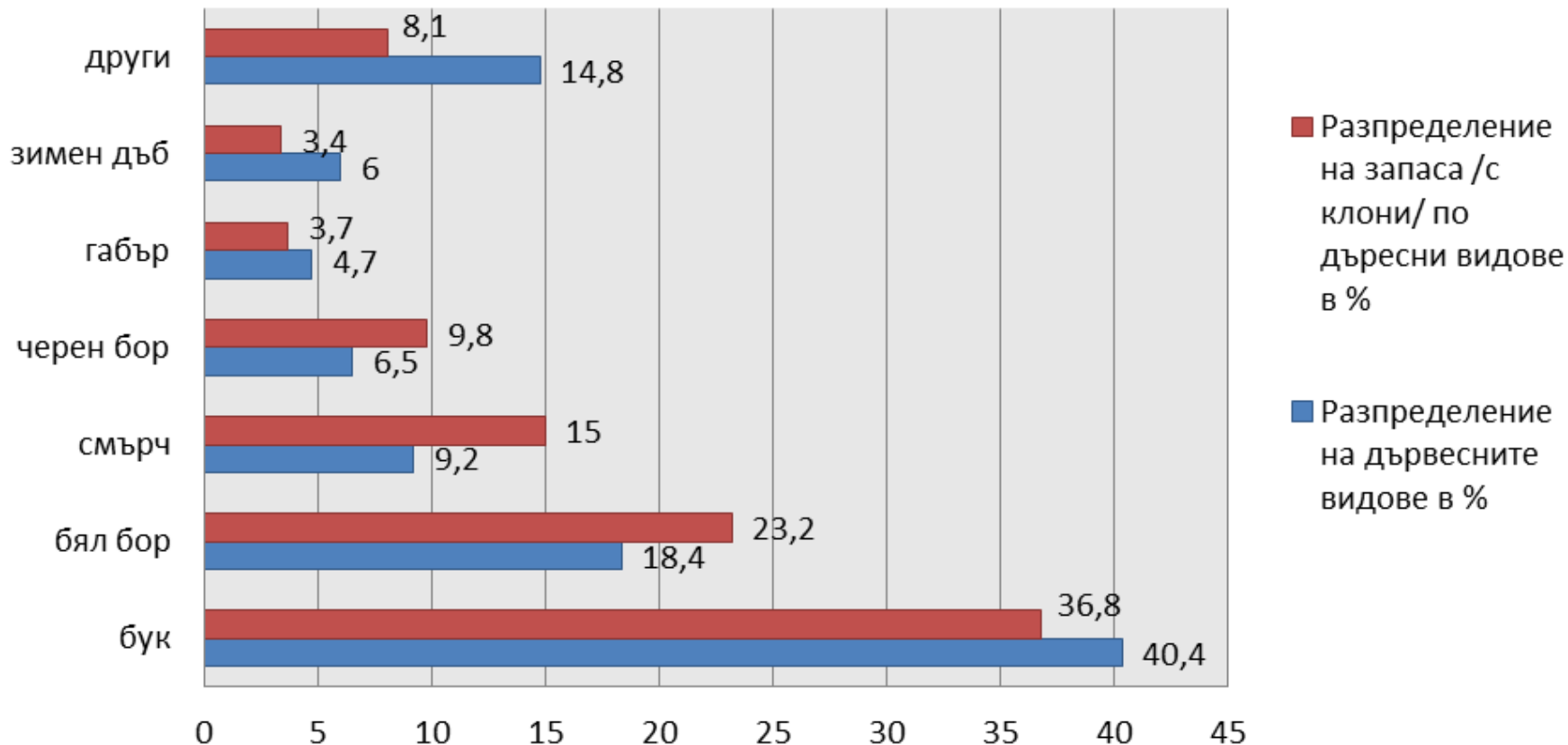
ОПЕРАТИВНА ПРОГРАМА
„ОКОЛНА СРЕДА 2007 – 2013 г.“



Решения за
по-добър живот

Договор № ОПОС-03-145/10.12.14 г. с предмет: „Актуализация на Плана за управление на Природен парк „Витоша“ за периода 2015 – 2024 г. включително разработване на геобазни данни и карти, и развитие на ГИС на Природен парк „Витоша“
Проект № DIR-5113326-4-98 „Дейности по устойчиво управление на Природен парк Витоша“, Договор № DIR-5113326-C-010 от ОП „Околна среда 2007-2013 г.“

Разпределение на дървесните видове по площ и запас /с клони/ в %





ЕВРОПЕЙСКИ СЪЮЗ
ЕВРОПЕЙСКИ ФОНД ЗА
РЕГИОНАЛНО РАЗВИТИЕ

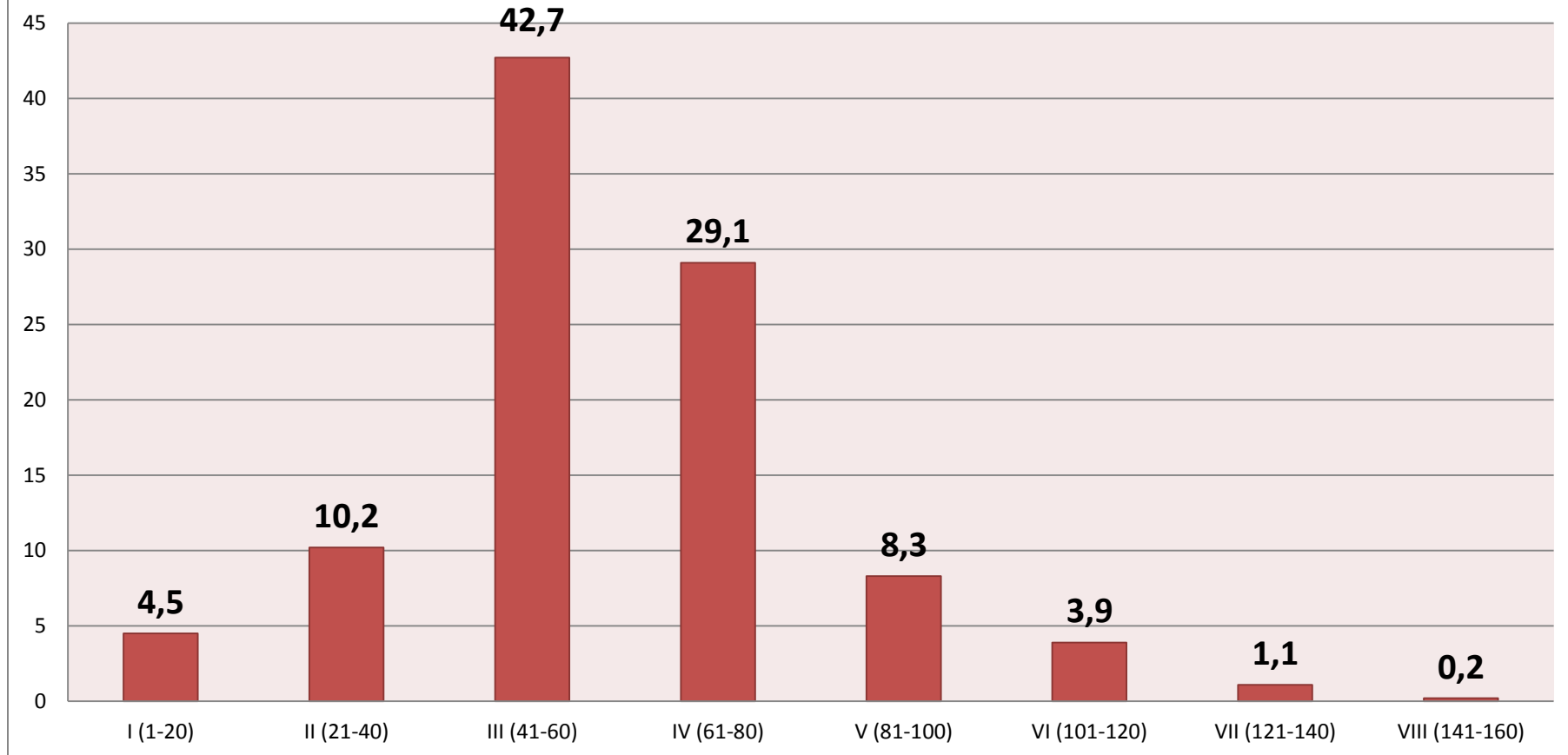
ОПЕРАТИВНА ПРОГРАМА
„ОКОЛНА СРЕДА 2007 – 2013 г.“



Решения за
по-добър живот

Договор № ОПОС-03-145/10.12.14 г. с предмет: „Актуализация на Плана за управление на Природен парк „Витоша“ за периода 2015 – 2024 г. включително разработване на геобазис данни и карти, и развитие на ГИС на Природен парк „Витоша“
Проект № DIR-5113326-4-98 „Дейности по устойчиво управление на Природен парк Витоша“, Договор № DIR-5113326-C-010 от ОП „Околна среда 2007-2013 г.“

Разпределение на залесената площ по класове на възраст /в %/



1303 - гр. София; ул. „Пиротска“ 64; тел.: 986 70 02; факс: 986 67 81; e-mail: office.puvitosha@gmail.com
ISO 9001-2008 Certified Company





ЕВРОПЕЙСКИ СЪЮЗ
ЕВРОПЕЙСКИ ФОНД ЗА
РЕГИОНАЛНО РАЗВИТИЕ

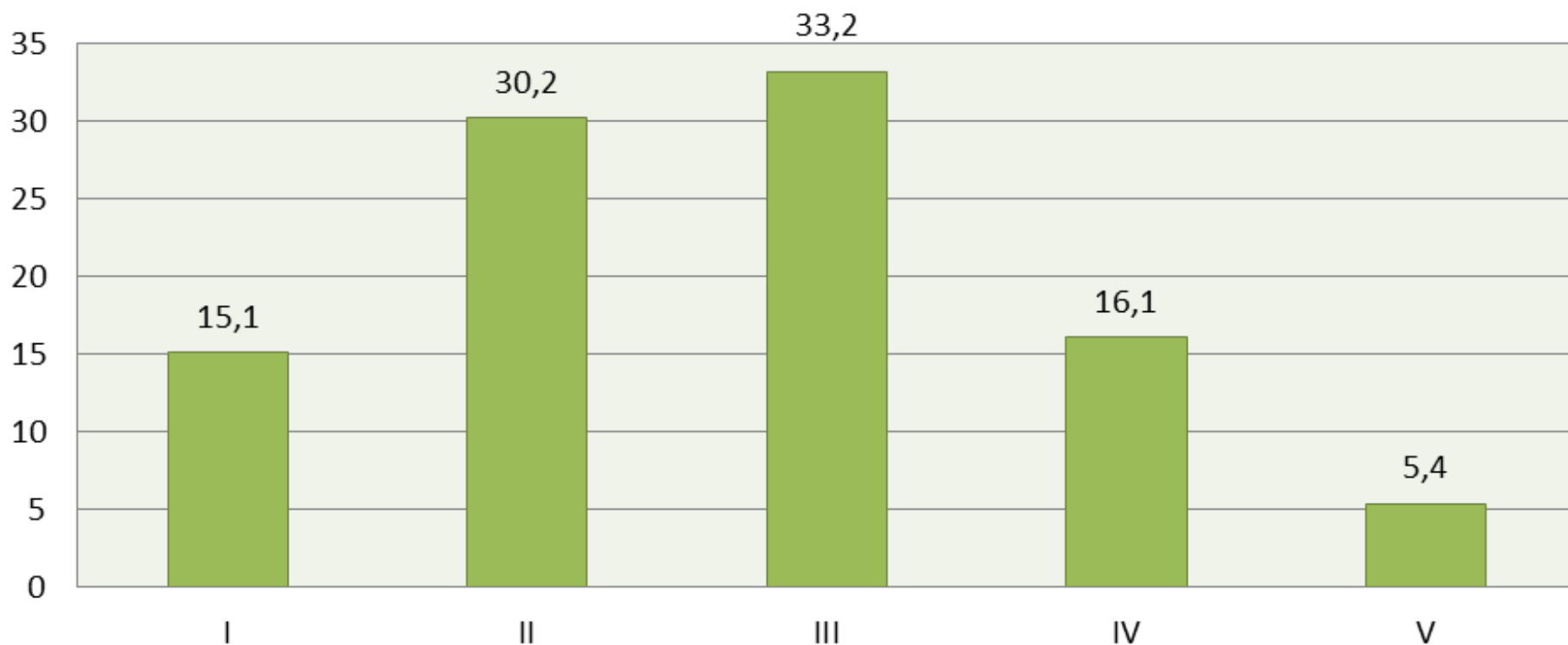
ОПЕРАТИВНА ПРОГРАМА
„ОКОЛНА СРЕДА 2007 – 2013 г.“

Договор № ОПОС-03-145/10.12.14 г. с предмет: „Актуализация на Плана за управление на Природен парк „Витоша“
за периода 2015 – 2024 г. включително разработване на геобазни данни и карти, и развитие на ГИС на Природен парк „Витоша“
Проект № DIR-5113326-4-98 „Дейности по устойчиво управление на Природен парк Витоша“, Договор № DIR-5113326-C-010 от ОП „Околна среда 2007-2013 г.“



Решения за
по-добър живот

Разпределение на насажденията по БОНИТЕТ /в %/





ЕВРОПЕЙСКИ СЪЮЗ
ЕВРОПЕЙСКИ ФОНД ЗА
РЕГИОНАЛНО РАЗВИТИЕ

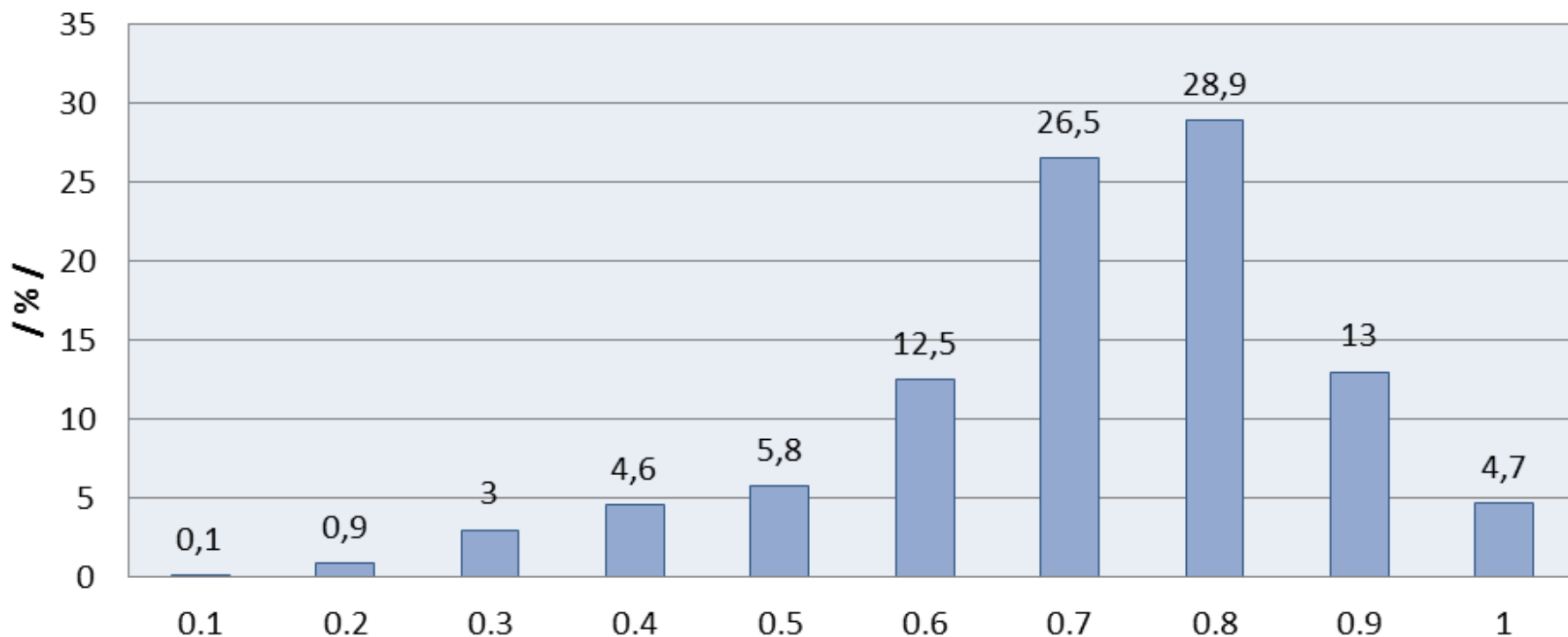
ОПЕРАТИВНА ПРОГРАМА
„ОКОЛНА СРЕДА 2007 – 2013 г.“

Договор № ОПОС-03-145/10.12.14 г. с предмет: „Актуализация на Плана за управление на Природен парк „Витоша“
за периода 2015 – 2024 г. включително разработване на геобазни данни и карти, и развитие на ГИС на Природен парк „Витоша“
Проект № DIR-5113326-4-98 „Дейности по устойчиво управление на Природен парк Витоша“, Договор № DIR-5113326-C-010 от ОП „Околна среда 2007-2013 г.“



Решения за
по-добър живот

Разпределение на насажденията по ПЪЛНОТА / в %/





ЕВРОПЕЙСКИ СЪЮЗ
ЕВРОПЕЙСКИ ФОНД ЗА
РЕГИОНАЛНО РАЗВИТИЕ

ОПЕРАТИВНА ПРОГРАМА
„ОКОЛНА СРЕДА 2007 – 2013 г.“



Решения за
по-добър живот

Договор № ОПОС-03-145/10.12.14 г. с предмет: „Актуализация на Плана за управление на Природен парк „Витоша“ за периода 2015 – 2024 г. включително разработване на геобазисни данни и карти, и развитие на ГИС на Природен парк „Витоша“
Проект № DIR-5113326-4-98 „Дейности по устойчиво управление на Природен парк Витоша“, Договор № DIR-5113326-C-010 от ОП „Околна среда 2007-2013 г.“

Основни / средни таксационни данни по типологични групи (1)

Вид гори	Площ-ха	%	Възраст	Бонитет	Пълнота
иглолистни	5767,8	37.2	51	2.7	0.77
шир.вис.	1946,3	12.5	70	3.0	0.62
превръщане	7644,5	49.0	58	2.5	0.70
нискоствъбл	187,5	1.2	31	4.3	0.57
тополови	7.4	0.1	35	3.0	0.43
ОБЩО/СРЕДНО	15553,5	100.0	56	2.7	0.71



ЕВРОПЕЙСКИ СЪЮЗ
ЕВРОПЕЙСКИ ФОНД ЗА
РЕГИОНАЛНО РАЗВИТИЕ

ОПЕРАТИВНА ПРОГРАМА
„ОКОЛНА СРЕДА 2007 – 2013 г.“



Решения за
по-добър живот

Договор № ОПОС-03-145/10.12.14 г. с предмет: „Актуализация на Плана за управление на Природен парк „Витоша“ за периода 2015 – 2024 г. включително разработване на геобазни данни и карти, и развитие на ГИС на Природен парк „Витоша“
Проект № DIR-5113326-4-98 „Дейности по устойчиво управление на Природен парк Витоша“, Договор № DIR-5113326-C-010 от ОП „Околна среда 2007-2013 г.“

Основни / средни таксационни данни по типологични групи (2)

ВИД НАСАЖДЕНИЕ	Запас	З-с/1ха	Прираст	Прир/1ха
	куб.м с клони			
иглолистни	1 754 210	304	35 652	6.18
шир.вис.	384 020	197	5 642	2.90
превръщане	1 378 780	180	23 946	3.13
нискостъбл	6 680	36	373	1.99
тополови	1 225	165	49	6.60
ОБЩО / СРЕДНО	3 524 915	229	65 662	4.22



ЕВРОПЕЙСКИ СЪЮЗ
ЕВРОПЕЙСКИ ФОНД ЗА
РЕГИОНАЛНО РАЗВИТИЕ

ОПЕРАТИВНА ПРОГРАМА
„ОКОЛНА СРЕДА 2007 – 2013 г.“



Решения за
по-добър живот

Договор № ОПОС-03-145/10.12.14 г. с предмет: „Актуализация на Плана за управление на Природен парк „Витоша“ за периода 2015 – 2024 г. включително разработване на геобазисни данни и карти, и развитие на ГИС на Природен парк „Витоша“
Проект № DIR-5113326-4-98 „Дейности по устойчиво управление на Природен парк Витоша“, Договор № DIR-5113326-C-010 от ОП „Околна среда 2007-2013 г.“

Условен Стоп. клас	Площ-а	%	Въз-раст	Бо-ни-те-т	Пъл-нота	Запас	3-с на 1 ха			Запас	3-с на 1 ха		
							При-раст	Прир. 1 ха	Прир. 1ха		При-раст	Прир. 1ха	Прир. 1ха
						без клони				с клони			
БМВ	76.5	0.5	59	2.0	0.89	27990	366	454	5.93	31350	410	511	6.68
ББВ	372.4	2.4	54	1.7	0.81	134785	362	2516	6.76	150035	403	2822	7.58
ББСрН	1134.6	7.2	45	3.4	0.76	259795	229	5314	4.68	293350	259	6072	5.35
СВ	719.6	4.6	76	1.5	0.75	272960	379	3767	5.23	313265	435	4361	6.06
ССрН	495.5	3.2	89	3.3	0.55	124040	250	1223	2.47	143055	289	1417	2.86
СМИСрН	334.6	2.1	46	2.5	0.82	89025	266	1942	5.80	101030	302	2211	6.61
ИКББ	1725.4	11.0	36	2.8	0.80	391490	227	10619	6.15	444710	258	12123	7.03
ИКЧБ	965.6	6.2	46	2.7	0.79	288980	299	6142	6.36	322335	334	6856	7.10

БВ	372.8	2.4	84	2.0	0.69	101090	271	1226	3.29	113580	305	1385	3.72
БСр	580.4	3.7	85	3.1	0.65	116660	201	1378	2.37	132600	228	1571	2.71
БН	267.7	1.7	72	4.1	0.47	26300	98	352	1.31	31115	116	416	1.55

БВП	3683.7	23.6	59	1.7	0.78	726220	197	12364	3.36	860735	234	14664	3.98
БСрНП	1808.2	11.6	58	2.9	0.57	203590	113	3572	1.98	241470	134	4237	2.34
ГВП	103.9	0.7	58	1.9	0.85	20830	200	361	3.47	24770	238	428	4.12
ГСрНП	78.8	0.5	53	3.4	0.84	11540	146	223	2.83	13775	175	266	3.38
ЗдСрНП	923.9	5.9	55	3.6	0.72	113905	123	2094	2.27	128720	139	2364	2.56



ЕВРОПЕЙСКИ СЪЮЗ
ЕВРОПЕЙСКИ ФОНД ЗА
РЕГИОНАЛНО РАЗВИТИЕ

ОПЕРАТИВНА ПРОГРАМА
„ОКОЛНА СРЕДА 2007 – 2013 г.“



Решения за
по-добър живот

Договор № ОПОС-03-145/10.12.14 г. с предмет: „Актуализация на Плана за управление на Природен парк „Витоша“ за периода 2015 – 2024 г. включително разработване на геобазисни данни и карти, и развитие на ГИС на Природен парк „Витоша“
Проект № DIR-5113326-4-98 „Дейности по устойчиво управление на Природен парк Витоша“, Договор № DIR-5113326-C-010 от ОП „Околна среда 2007-2013 г.“

Функционална категория	Водеща функц. катег.		В друга функц. кат-я	Общо
	ха	%	ха	ха
200 м. ивица около манастири	-	-	12.4	12.4
200 м. ивици около хижи	-	-	118.3	118.3
Санитарно-охранителна зона	-	-	9775.1	9775.1
Дендрариум	-	-	45.5	45.5
Държ. защитен горски пояс	-	-	523.2	523.2
Защ. ивица горна граница на гората	-	-	412.0	412.0
Защитна ивица шосе	-	-	1018.7	1018.7
Защитна ивица язовир	-	-	66.8	66.8
Клек	-	-	4.3	4.3
Нелесопригодна площ	-	-	76.4	76.4
Скално-урвест терен	-	-	173.2	173.2
Технически проект за борба с ерозията	-	-	12024.5	12024.5
Семепроизводствено насаждение	-	-	108.0	108.0
Общо ЗАЩИТНИ ФУНКЦИИ	-	-	-	-
Зелена зона	-	-	1410.6	1410.6
Курортна гора	-	-	2699.7	2699.7
Природен парк	21735.7	100.0	-	21735.7
Общо ЗАЩИТНИ И СПЕЦИАЛНИ	21735.7	100.0		
ОБЩО ЗА ВСИЧКИ ГОРИ	21735.7	100.0		



1303 - гр. София; ул. „Пиротска“ 64; тел.: 986 70 02; факс: 986 67 81; e-mail: office.puvitosha@gmail.com

ISO 9001-2008 Certified Company





ЕВРОПЕЙСКИ СЪЮЗ
ЕВРОПЕЙСКИ ФОНД ЗА
РЕГИОНАЛНО РАЗВИТИЕ

ОПЕРАТИВНА ПРОГРАМА
„ОКОЛНА СРЕДА 2007 – 2013 г.“



Договор № ОПОС-03-145/10.12.14 г. с предмет: „Актуализация на Плана за управление на Природен парк „Витоша“ за периода 2015 – 2024 г. включително разработване на геобазни данни и карти, и развитие на ГИС на Природен парк „Витоша“
Проект № DIR-5113326-4-98 „Дейности по устойчиво управление на Природен парк Витоша“, Договор № DIR-5113326-C-010 от ОП „Околна среда 2007-2013 г.“

В пълен обем данните от инвентаризацията на горите са представени в отделен Сборник „Характеристика на горските територии и горска инвентаризация“ общо за цялата територия на парка и в т.ч. за ТП ДГС „София“ и ТП ДЛС „Витошко-Студена“, в т.ч. по видове собственост (в Приложение към План'2). Там са представените и таблицично данните за:

- Разпределение на залесената площ по видове насаждения и бонитети;
- Разпределение на дървесните видове по площ, запас и процентното им съотношение;
- Разпределение на видовете насаждения по произход, включително и процентното им съотношение;
- Разпределение на залесената площ по видове на насажденията и класове на възраст и пълнота.
- Отчетни форми на ГТ, в т.ч. за всяко ДГС, ДЛС, в т.ч. по видове собственост.

С План'2 /2015, за ПП Витоша са изработени следните **картни слоеве в ГИС:**

- „Схема на картните листове“ в подходящ мащаб;
- „Карта на типовете местораствения“ в М 1:25 000 (съгласно приета нова Горска типология, 2011г.);
- „Карта на насажденията и земеделските земи“ в М 1:10 000, съдържаща: преобладаващ дървесен вид в цвят, класове на възраст с щрих, пълнота с арабски цифри, бонитет с римски цифри, защитен вид с условен знак. При площ на подотдела по-малка от 2 ха, цифрите за пълнота и бонитет не се надписват. Същата карта да съдържа населените места, техните землищни граници, границите на ДДС, ДГС, РДГ и др. по преценка;
- „Карта по насоки за мерки и дейности за горско-дървесната растителност и за трайно ползване на земеделските земи“ в М 1:25 000;
- „Карта на здравословното състояние на горите“ в М 1:25 000 — ще се отразят насажденията, увредени от корояди по степен на увреденост и динамика на развитие на процеса;
- „Карта на засегнатите от пожари територии“ в М 1:25 000 (съобразена с изискванията на Наредба № 8 от 11.05.2012 г. за условията и реда за защита на горските територии от пожари).

Събраната информация (базата данни) ще се представи в база данни - формат XLS и/им DBF и да се интегрира с ГИС системата на ПП „Витоша“.



1303 - гр. София; ул. „Пиротска“ 64; тел.: 986 70 02; факс: 986 67 81; e-mail: office.puvitosha@gmail.com

ISO 9001-2008 Certified Company





ПРИРОДЕН ПАРК „ВИТОША“

БЛАГОДАРЯ ЗА ВНИМАНИЕТО !



www.pu-vitosha.com
e-mail: office.puvitosha@gmail.com