



ПРИРОДЕН ПАРК „ВИТОША“

АКТУАЛИЗАЦИЯ НА ПЛАНА ЗА УПРАВЛЕНИЕ НА ПРИРОДЕН ПАРК „ВИТОША“ ЗА ПЕРИОДА 2015-2024 Г.

Договор № ОПОС-03-145/10.12.2014 г

Дейност от Проект DIR-5113326-4-98 „Дейности по устойчиво управление на ПП „Витоша“

СЕМИНАР

**„ПРОЕКТ ЗА АКТУАЛИЗАЦИЯ НА ПЛАНА ЗА УПРАВЛЕНИЕ
НА ПП „ВИТОША“ ЗА ПЕРИОДА 2015 – 2024 Г.“ - ОСМИ МОДУЛ**

НАУЧНИ ИЗСЛЕДВАНИЯ И КОМПЛЕКСЕН МОНИТОРИНГ

проф. д-р Екатерина Павлова
Експерт Мониторинг

12.08.2015 г.

с. Кладница, обл. Перник, ТП „ДЛС Витошко-Студена“, Ловен дом „Студена“

Проектът се финансира от Европейския фонд за регионално развитие и от държавния бюджет на република България чрез оперативна програма „Околна среда 2007-2013 г.“ <http://www.opr.moew.government.bg/>

www.pu-vitosha.com
e-mail: office.puvitosha@gmail.com



ЕВРОПЕЙСКИ СЪЮЗ
ЕВРОПЕЙСКИ ФОНД ЗА
РЕГИОНАЛНО РАЗВИТИЕ

ОПЕРАТИВНА ПРОГРАМА
„ОКОЛНА СРЕДА 2007 – 2013 г.“

Договор № ОПОС-03-145/10.12.14 г. с предмет: „Актуализация на Плана за управление на Природен парк „Витоша“
за периода 2015 – 2024 г. включително разработване на геобазни данни и карти, и развитие на ГИС на Природен парк „Витоша“
Проект № DIR-5113326-4-98 „Дейности по устойчиво управление на Природен парк Витоша“, Договор № DIR-5113326-C-010 от ОП „Околна среда 2007-2013 г.“



Решения за
по-добър живот

Структура

- I. Изходна информация
- II. Цели на комплексния мониторинг на ПП „Витоша“
- III. Обекти на мониторинг
- IV. Комплексен мониторинг
- V. Научни изследвания



ЕВРОПЕЙСКИ СЪЮЗ
ЕВРОПЕЙСКИ ФОНД ЗА
РЕГИОНАЛНО РАЗВИТИЕ

ОПЕРАТИВНА ПРОГРАМА
„ОКОЛНА СРЕДА 2007 – 2013 г.“

Договор № ОПОС-03-145/10.12.14 г. с предмет: „Актуализация на Плана за управление на Природен парк „Витоша“
за периода 2015 – 2024 г. включително разработване на геобазни данни и карти, и развитие на ГИС на Природен парк „Витоша“
Проект № DIR-5113326-4-98 „Дейности по устойчиво управление на Природен парк Витоша“, Договор № DIR-5113326-C-010 от ОП „Околна среда 2007-2013 г.“



Решения за
по-добър живот

Изходна информация

- Национална система за мониторинг на биологичното разнообразие;
- График на ПП „Витоша“ за изпълнение на мониторингови дейности към НСМБР;
- Международна кооперативна програма „Оценка и мониторинг за въздействието на замърсения въздух върху горските екосистеми“/ МКП-Гори/1986 – 2014 ГОД.;



ЕВРОПЕЙСКИ СЪЮЗ
ЕВРОПЕЙСКИ ФОНД ЗА
РЕГИОНАЛНО РАЗВИТИЕ

ОПЕРАТИВНА ПРОГРАМА
„ОКОЛНА СРЕДА 2007 – 2013 г.“

Договор № ОПОС-03-145/10.12.14 г. с предмет: „Актуализация на Плана за управление на Природен парк „Витоша“ за периода 2015 – 2024 г. включително разработване на геобазни данни и карти, и развитие на ГИС на Природен парк „Витоша“
Проект № DIR-5113326-4-98 „Дейности по устойчиво управление на Природен парк Витоша“, Договор № DIR-5113326-C-010 от ОП „Околна среда 2007-2013 г.“



Решения за
по-добър живот

Изходна информация

- Информационна система за защитени зони от екологична мрежа по проект "Картиране и определяне на природозащитното състояние на природни местообитания и видове - фаза I";
- План за управление на ПП „Витоша“ - 2004 г.;
- Отчети за дейността на ПП „Витоша“ - 2005 г. - 2014 г.;
- Отчети по проекти, възложени от ДПП за мониторинг върху местообитания, популации на защитени и застрашени растителни и животински видове;



ЕВРОПЕЙСКИ СЪЮЗ
ЕВРОПЕЙСКИ ФОНД ЗА
РЕГИОНАЛНО РАЗВИТИЕ

ОПЕРАТИВНА ПРОГРАМА
„ОКОЛНА СРЕДА 2007 – 2013 г.“



Решения за
по-добър живот

Договор № ОПОС-03-145/10.12.14 г. с предмет: „Актуализация на Плана за управление на Природен парк „Витоша“ за периода 2015 – 2024 г. включително разработване на геобазни данни и карти, и развитие на ГИС на Природен парк „Витоша“
Проект № DIR-5113326-4-98 „Дейности по устойчиво управление на Природен парк Витоша“, Договор № DIR-5113326-C-010 от ОП „Околна среда 2007-2013 г.“

Изходна информация

- Проект № DIR-5113326-4-98 Дейности по устойчиво управление на ПП Витоша – Договор DIR-5113326-010:
 - Разработени са методика за мониторинг на видово ниво за растенията (по отделно за видове *Trollius europaeus* и *Lilium jankae*).
 - Разработени са методики за мониторинг на ниво местообитание (по отделно за всяко 27 местообитания).
 - Маркирани са пробни площи за всеки вид и всяко местообитание (общо 38).



ЕВРОПЕЙСКИ СЪЮЗ
ЕВРОПЕЙСКИ ФОНД ЗА
РЕГИОНАЛНО РАЗВИТИЕ

ОПЕРАТИВНА ПРОГРАМА
„ОКОЛНА СРЕДА 2007 – 2013 г.“

Договор № ОПОС-03-145/10.12.14 г. с предмет: „Актуализация на Плана за управление на Природен парк „Витоша“ за периода 2015 – 2024 г. включително разработване на геобазни данни и карти, и развитие на ГИС на Природен парк „Витоша“
Проект № DIR-5113326-4-98 „Дейности по устойчиво управление на Природен парк Витоша“, Договор № DIR-5113326-C-010 от ОП „Околна среда 2007-2013 г.“



Решения за
по-добър живот

Изходна информация

- Мониторинг върху популациите на защитени и застрашени растителни видове:
 - *Ophrys cornuta*, *Fritillaria orientalis*, *Adonis vernalis*, *Anemone nemorosa*, *Hyssopus officinalis*.
 - Инвентаризирано находището на *Primula deorum* в подножието на Черни връх.



ЕВРОПЕЙСКИ СЪЮЗ
ЕВРОПЕЙСКИ ФОНД ЗА
РЕГИОНАЛНО РАЗВИТИЕ

ОПЕРАТИВНА ПРОГРАМА
„ОКОЛНА СРЕДА 2007 – 2013 г.“

Договор № ОПОС-03-145/10.12.14 г. с предмет: „Актуализация на Плана за управление на Природен парк „Витоша“ за периода 2015 – 2024 г. включително разработване на геобазни данни и карти, и развитие на ГИС на Природен парк „Витоша“
Проект № DIR-5113326-4-98 „Дейности по устойчиво управление на Природен парк Витоша“, Договор № DIR-5113326-C-010 от ОП „Околна среда 2007-2013 г.“



Решения за
по-добър живот

Изходна информация

- МЪХОВЕ
 - Потвърдени са находищата на 4 вида - *Vuxbaumia viridis* (DC.) Moug. et Nestl, *Lescuraeasaxicola* (Schimp.) Molendo, *Kiaeria blyttii* (Bruch & Schimp.) Broth и *Grimmiamontana* Bruch & Schimp. Всички са в Червения списък на бриофитите в България, а 1 е включен в Приложение II на Директива 92/34 на ЕЕС, което предполага че ще бъде обект на изследване в НСМБР.
- Мониторинг на кафява мечка.
- Мониторинг на дива коза.



ЕВРОПЕЙСКИ СЪЮЗ
ЕВРОПЕЙСКИ ФОНД ЗА
РЕГИОНАЛНО РАЗВИТИЕ

ОПЕРАТИВНА ПРОГРАМА
„ОКОЛНА СРЕДА 2007 – 2013 г.“

Договор № ОПОС-03-145/10.12.14 г. с предмет: „Актуализация на Плана за управление на Природен парк „Витоша“ за периода 2015 – 2024 г. включително разработване на геобазни данни и карти, и развитие на ГИС на Природен парк „Витоша“
Проект № DIR-5113326-4-98 „Дейности по устойчиво управление на Природен парк Витоша“, Договор № DIR-5113326-C-010 от ОП „Околна среда 2007-2013 г.“



Решения за
по-добър живот

Цели на Комплексния мониторинг на ПП „Витоша“

Осигуряване на дългосрочни целенасочени наблюдения на елементите на биологичното разнообразие и абиотични компоненти, като се събират, обработват, анализират и оценяват данни за неговото състояние, източниците на въздействие и предприемане на мерки за предотвратяване на загубите му.



1303 - гр. София; ул. „Пиротска“ 64; тел.: 986 70 02; факс: 986 67 81; e-mail: office.puvitosh@gmail.com
ISO 9001-2008 Certified Company





ЕВРОПЕЙСКИ СЪЮЗ
ЕВРОПЕЙСКИ ФОНД ЗА
РЕГИОНАЛНО РАЗВИТИЕ

ОПЕРАТИВНА ПРОГРАМА
„ОКОЛНА СРЕДА 2007 – 2013 г.“

Договор № ОПОС-03-145/10.12.14 г. с предмет: „Актуализация на Плана за управление на Природен парк „Витоша“
за периода 2015 – 2024 г. включително разработване на геобазни данни и карти, и развитие на ГИС на Природен парк „Витоша“
Проект № DIR-5113326-4-98 „Дейности по устойчиво управление на Природен парк Витоша“, Договор № DIR-5113326-C-010 от ОП „Околна среда 2007-2013 г.“



Решения за
по-добър живот

Обекти на мониторинг

- **Ниво „местообитания“ и ниво „вид“**

Включени в:

- НСМБР
- Информационната система от проект "Картиране и определяне на природозащитното състояние на природни местообитания и видове - фаза I"
- Проекти и научни разработки



ЕВРОПЕЙСКИ СЪЮЗ
ЕВРОПЕЙСКИ ФОНД ЗА
РЕГИОНАЛНО РАЗВИТИЕ

ОПЕРАТИВНА ПРОГРАМА
„ОКОЛНА СРЕДА 2007 – 2013 г.“

Договор № ОПОС-03-145/10.12.14 г. с предмет: „Актуализация на Плана за управление на Природен парк „Витоша“ за периода 2015 – 2024 г. включително разработване на геобазни данни и карти, и развитие на ГИС на Природен парк „Витоша“
Проект № DIR-5113326-4-98 „Дейности по устойчиво управление на Природен парк Витоша“, Договор № DIR-5113326-C-010 от ОП „Околна среда 2007-2013 г.“



Решения за
по-добър живот

Комплексен мониторинг - местообитания

Компоненти/ Обект	Показатели	Място за наблюдение	Периоди чност	Методика	Външни изпълнители	Необходимост	Поток на информацията
1	2	3	4	5	6	7	8
Местообитания	Благоприятното природозащитно състояние (БПС) на природните местообитания в района	Включени в програмата комплексен мониторинг	в 5 години	Ръководство за оценка на БПС*	Съвместни екипи от експерти на ДПП и външни изпълнители	Информацията допълва данните в НСМБР***. На парково ниво-дава възможност за оценка на БПС - бъдещите перспективи (заплахи и влияния) и насоките на протичащите сукцесии	От ДПП към ИАГ и ИАОС Изходните данни се нанасят в стандартен формуляр. Стандартните формуляри се обработват, анализират и трайно се съхраняват от Дирекцията на парка.



ЕВРОПЕЙСКИ СЪЮЗ
ЕВРОПЕЙСКИ ФОНД ЗА
РЕГИОНАЛНО РАЗВИТИЕ

ОПЕРАТИВНА ПРОГРАМА
„ОКОЛНА СРЕДА 2007 – 2013 г.“

Договор № ОПОС-03-145/10.12.14 г. с предмет: „Актуализация на Плана за управление на Природен парк „Витоша“ за периода 2015 – 2024 г. включително разработване на геобазни данни и карти, и развитие на ГИС на Природен парк „Витоша“
Проект № DIR-5113326-4-98 „Дейности по устойчиво управление на Природен парк Витоша“, Договор № DIR-5113326-C-010 от ОП „Околна среда 2007-2013 г.“



Решения за
по-добър живот

Комплексен мониторинг - местообитания

Компоненти / Обект	Показатели	Място за наблюдение	Периодичност	Методика	Външни изпълнители	Необходимост	Поток на информацията
1	2	3	4	5	6	7	8
Местообитание 4060 Алпийски и бореални съобщества от ниски храстчета	Фитоценологично описание по методиката на Браун-Бланке. Описанието на видовият състав в групите: диагностични видове за местообитанието; консервационно значими видове; инвазивни видове, други видове. Общо проективно покритие на тревостоя. Заплахи	Местност – Конярника Географски координати - 42.58825N 023.24646E	Веднъж годишно по време на активния вегетационен сезон през юли-август.	Методики, разработени за нуждите на проект „Картиране и определяне на природозащитното състояние на природни местообитания и видове – фаза I“*	Съвместни екипи от експерти на ДПП и външни изпълнители	Информацията допълва данните в НСМБР***. На парково ниво-дава възможност за оценка на БПС - бъдещите перспективи (заплахи и влияния) и насоките на протичащите сукцесии	От ДПП към ИАГ и ИАОС. Изходните данни се нанасят в стандартен формуляр. Стандартните формуляри се обработват, и анализират и трайно се съхраняват от Дирекцията на парка.



ЕВРОПЕЙСКИ СЪЮЗ
ЕВРОПЕЙСКИ ФОНД ЗА
РЕГИОНАЛНО РАЗВИТИЕ

ОПЕРАТИВНА ПРОГРАМА
„ОКОЛНА СРЕДА 2007 – 2013 г.“

Договор № ОПОС-03-145/10.12.14 г. с предмет: „Актуализация на Плана за управление на Природен парк „Витоша“ за периода 2015 – 2024 г. включително разработване на геобазисни данни и карти, и развитие на ГИС на Природен парк „Витоша“
Проект № DIR-5113326-4-98 „Дейности по устойчиво управление на Природен парк Витоша“, Договор № DIR-5113326-C-010 от ОП „Околна среда 2007-2013 г.“



Решения за
по-добър живот

Комплексен мониторинг - местообитания

Компоненти/ Обект	Показатели	Място за наблюдение	Периодичност	Методика	Външни изпълнители	Необходимост	Поток на информацията
1	2	3	4	5	6	7	8
Местообитание 4060 Алпийски и бореални съобщества от ниски храстчета	Фитоценологично описание по методиката на Браун-Бланке. Описание на видовият състав в групи: диагностични видове за местообитанието; консервационно значими видове; инвазивни видове, други видове. Общо проективно покритие на тревостоя. Заплахи	Местност. Платото Георгафски координати – 42.59940N 023.28104 E	Веднъж годишно по време на активния вегетационен сезон през юли-август	Методики, разработени за нуждите на проект „Картиране и определяне на природозащитното състояние на природни местообитания и видове – фаза I“*	Съвместни екипи от експерти на ДПП и външни изпълнители	Информацията допълва данните в НСМБР***.	От ДПП към ИАГ и ИАОС Изходните данни се нанасят в стандартен формуляр. Стандартните формуляри се обработват, анализират и трайно се съхраняват от Дирекцията на парка.



ЕВРОПЕЙСКИ СЪЮЗ
ЕВРОПЕЙСКИ ФОНД ЗА
РЕГИОНАЛНО РАЗВИТИЕ

ОПЕРАТИВНА ПРОГРАМА
„ОКОЛНА СРЕДА 2007 – 2013 г.“



Решения за
по-добър живот

Договор № ОПОС-03-145/10.12.14 г. с предмет: „Актуализация на Плана за управление на Природен парк „Витоша“ за периода 2015 – 2024 г. включително разработване на геобазни данни и карти, и развитие на ГИС на Природен парк „Витоша“
Проект № DIR-5113326-4-98 „Дейности по устойчиво управление на Природен парк Витоша“, Договор № DIR-5113326-C-010 от ОП „Околна среда 2007-2013 г.“

Комплексен мониторинг - местообитания

Компоненти/ Обект	Показатели	Място за наблюдение	Периодично ст	Методика	Външни изпълнители	Необходимост	Поток на информацията
1	2	3	4	5	6	7	8
Местообитание 4070 Храстови съобщества с Pinus mugo и Rhododendron hirsutum (Mugo-Rhododendretum hirsuti)	Фитоценологично описание по методиката на Браун-Бланке. Описанието на видовият състав в групи: диагностични видове за местообитанието; консервационно значими видове; инвазивни видове, други видове. Общо проективно покритие на тревостоя. Заплахи	Местност – Платото Географски координати – 42.58645N 023.28827 E	Веднъж годишно по време на активния вегетационен сезон през юли-август	Методики, разработени за нуждите на проект „Картиране и определяне на природозащитното състояние на природни местообитания и видове – фаза I“*	Съвместни екипи от експерти на ДПП и външни изпълнители	Информацията допълва данните в НСМБР***.	От ДПП към ИАГ и ИАОС Изходните данни се нанасят в стандартен формуляр. Стандартните формуляри се обработват, анализират и трайно се съхраняват от Дирекцията на парка.



ЕВРОПЕЙСКИ СЪЮЗ
ЕВРОПЕЙСКИ ФОНД ЗА
РЕГИОНАЛНО РАЗВИТИЕ

ОПЕРАТИВНА ПРОГРАМА
„ОКОЛНА СРЕДА 2007 – 2013 г.“



Решения за
по-добър живот

Договор № ОПОС-03-145/10.12.14 г. с предмет: „Актуализация на Плана за управление на Природен парк „Витоша“ за периода 2015 – 2024 г. включително разработване на геобазни данни и карти, и развитие на ГИС на Природен парк „Витоша“
Проект № DIR-5113326-4-98 „Дейности по устойчиво управление на Природен парк Витоша“, Договор № DIR-5113326-C-010 от ОП „Околна среда 2007-2013 г.“

Комплексен мониторинг - местообитания

Компоненти/ Обект	Показатели	Място за наблюдение	Периодично ст	Методика	Външни изпълнители	Необходимост	Поток на информацията
1	2	3	4	5	6	7	8
Местообитание 4080 Субарктични храсталаци от <i>Salix spp.</i>	Фитоценологично описание по методиката на Браун-Бланке. Описание то на видовият състав в групи: диагностични видове за местообитанието; консервационно значими видове; инвазивни видове, други видове. Общо проективно покритие на тревостоя. Заплахи	Местност – Платото Географски координати – 42.58619N 023.28866 E	Веднъж годишно по време на активния вегетационен сезон през юли-август	Методики, разработени за нуждите на проект „Картиране и определяне на природозащитното състояние на природни местообитания и видове – фаза I“*	Съвместни екипи от експерти на ДПП и външни изпълнители	Информацията допълва данните в НСМБР***.	От ДПП към ИАГ и ИАОС Изходните данни се нанасят в стандартен формуляр. Стандартните формуляри се обработват, анализират и трайно се съхраняват от Дирекцията на парка.



ЕВРОПЕЙСКИ СЪЮЗ
ЕВРОПЕЙСКИ ФОНД ЗА
РЕГИОНАЛНО РАЗВИТИЕ

ОПЕРАТИВНА ПРОГРАМА
„ОКОЛНА СРЕДА 2007 – 2013 г.“

Договор № ОПОС-03-145/10.12.14 г. с предмет: „Актуализация на Плана за управление на Природен парк „Витоша“ за периода 2015 – 2024 г. включително разработване на геобазни данни и карти, и развитие на ГИС на Природен парк „Витоша“
Проект № DIR-5113326-4-98 „Дейности по устойчиво управление на Природен парк Витоша“, Договор № DIR-5113326-C-010 от ОП „Околна среда 2007-2013 г.“



Решения за
по-добър живот

Комплексен мониторинг - местообитания

Компоненти/ Обект	Показатели	Място за наблюдение	Периодичност	Методика	Външни изпълнители	Необходимост	Поток на информацията
1	2	3	4	5	6	7	8
Местообитание 5130 Съобщества от <i>Juniperus communis</i> върху варовик	Фитоценологично описание по методиката на Браун-Бланке. Описание то на видовият състав в групи: диагностични видове за местообитанието; консервационно значими видове; инвазивни видове, други видове. Общо проективно покритие на тревостоя. Заплахи	Местност - Смильо Географски координати – 42.49547N 023.24937E Район Шумнатица (източно от вр.Петрус)	Веднъж годишно по време на активния вегетационен сезон през юли-август	Методики, разработени за нуждите на проект „Картиране и определяне на природозащитното състояние на природни местообитания и видове – фаза I“*	Съвместни екипи от експерти на ДПП и външни изпълнители	Информацията допълва данните в НСМБР***.	От ДПП към ИАГ и ИАОС Изходните данни се нанасят в стандартен формуляр. Стандартните формуляри се обработват, анализират и трайно се съхраняват от Дирекцията на парка.



ЕВРОПЕЙСКИ СЪЮЗ
ЕВРОПЕЙСКИ ФОНД ЗА
РЕГИОНАЛНО РАЗВИТИЕ

ОПЕРАТИВНА ПРОГРАМА
„ОКОЛНА СРЕДА 2007 – 2013 г.“

Договор № ОПОС-03-145/10.12.14 г. с предмет: „Актуализация на Плана за управление на Природен парк „Витоша“ за периода 2015 – 2024 г. включително разработване на геобазни данни и карти, и развитие на ГИС на Природен парк „Витоша“
Проект № DIR-5113326-4-98 „Дейности по устойчиво управление на Природен парк Витоша“, Договор № DIR-5113326-C-010 от ОП „Околна среда 2007-2013 г.“



Решения за
по-добър живот

Комплексен мониторинг - местообитания

Компоненти / Обект	Показатели	Място за наблюдение	Периодичност	Методика	Външни изпълнители	Необходимост	Поток на информацията
1	2	3	4	5	6	7	8
Местообитание 6110 Отворени калцифилни или базифилни тревни съобщества от Alysso-Sedion albi	Фитоценологично описание по методиката на Браун-Бланке. Описание на видовият състав в групи: диагностични видове за местообитанието; консервационно значими видове; инвазивни видове, други видове. Общо проективно покритие на тревостоя. Заплахи	Местност Голямата могила в източната част на с. Боснек Географски координати – 4711707.09N 186612.55E	Веднъж годишно по време на активния вегетационен сезон през юли-август	Методики, разработени за нуждите на проект „Картиране и определяне на природозащитното състояние на природни местообитания и видове – фаза I“*	Съвместни екипи от експерти на ДПП и външни изпълнители	Информацията допълва данните в НСМБР***.	От ДПП към ИАГ и ИАОС Исходните данни се нанасят в стандартен формуляр. Стандартните формуляри се обработват, анализират и трайно се съхраняват от Дирекцията на парка.



ЕВРОПЕЙСКИ СЪЮЗ
ЕВРОПЕЙСКИ ФОНД ЗА
РЕГИОНАЛНО РАЗВИТИЕ

ОПЕРАТИВНА ПРОГРАМА
„ОКОЛНА СРЕДА 2007 – 2013 г.“

Договор № ОПОС-03-145/10.12.14 г. с предмет: „Актуализация на Плана за управление на Природен парк „Витоша“ за периода 2015 – 2024 г. включително разработване на геобазни данни и карти, и развитие на ГИС на Природен парк „Витоша“
Проект № DIR-5113326-4-98 „Дейности по устойчиво управление на Природен парк Витоша“, Договор № DIR-5113326-C-010 от ОП „Околна среда 2007-2013 г.“



Решения за
по-добър живот

Комплексен мониторинг - местообитания

Компоненти/ Обект	Показатели	Място за наблюдение	Периодичност	Методика	Външни изпълнители	Необходимост	Поток на информацията
1	2	3	4	5	6	7	8
Местообитание 6150 Алпийски и бореални тревни съобщества върху силикатни терени	Фитоценологично описание по методиката на Браун-Бланке. Описание на видовият състав в групи: диагностични видове за местообитанието; консервационно значими видове; инвазивни видове, други видове. Общо проективно покритие на тревостоя. Заплахи	Местност – Под връх Малък резен Географски координати – 42.57744N 023.28570E	Веднъж годишно по време на активния вегетационен сезон през юли-август	Методики, разработени за нуждите на проект „Картиране и определяне на природозащитното състояние на природни местообитания и видове – фаза I“*	Съвместни екипи от експерти на ДПП и външни изпълнители	Информацията допълва данните в НСМБР***.	От ДПП към ИАГ и ИАОС Изходните данни се нанасят в стандартен формуляр. Стандартните формуляри се обработват, анализират и трайно се съхраняват от Дирекцията на парка.



ЕВРОПЕЙСКИ СЪЮЗ
ЕВРОПЕЙСКИ ФОНД ЗА
РЕГИОНАЛНО РАЗВИТИЕ

ОПЕРАТИВНА ПРОГРАМА
„ОКОЛНА СРЕДА 2007 – 2013 г.“



Решения за
по-добър живот

Договор № ОПОС-03-145/10.12.14 г. с предмет: „Актуализация на Плана за управление на Природен парк „Витоша“ за периода 2015 – 2024 г. включително разработване на геобазни данни и карти, и развитие на ГИС на Природен парк „Витоша“
Проект № DIR-5113326-4-98 „Дейности по устойчиво управление на Природен парк Витоша“, Договор № DIR-5113326-C-010 от ОП „Околна среда 2007-2013 г.“

Комплексен мониторинг - местообитания

Компоненти/ Обект	Показатели	Място за наблюдение	Периодичност	Методика	Външни изпълнители	Необходимост	Поток на информацията
1	2	3	4	5	6	7	8
Местообитание 6210 Полуестествени сухи тревни и храстови съобщества върху варовик (Festuco-Brometalia)	Фитоценологично описание по методиката на Браун-Бланке. Описанието на видовият състав в групи: диагностични видове за местообитанието; консервационно значими видове; инвазивни видове, други видове. Общо проективно покритие на тревостоя. Заплахи	Местност – Голямата могила над с. Боснек Географски координати - 4712377.36 N 186378.81 E* Местност Кръста – преди с. Боснек Географски координати 42.49832N 023.17237E	Веднъж годишно по време на активния вегетационен сезон през юли-август	Методики, разработени за нуждите на проект „Картиране и определяне на природозащитното състояние на природни местообитания и видове – фаза I“*	Съвместни екипи от експерти на ДПП и външни изпълнители	Информацията допълва данните в НСМБР***.	От ДПП към ИАГ и ИАОС Исходните данни се нанасят в стандартен формуляр. Стандартните формуляри се обработват, анализират и трайно се съхраняват от Дирекцията на парка.



ЕВРОПЕЙСКИ СЪЮЗ
ЕВРОПЕЙСКИ ФОНД ЗА
РЕГИОНАЛНО РАЗВИТИЕ

ОПЕРАТИВНА ПРОГРАМА
„ОКОЛНА СРЕДА 2007 – 2013 г.“



Решения за
по-добър живот

Договор № ОПОС-03-145/10.12.14 г. с предмет: „Актуализация на Плана за управление на Природен парк „Витоша“ за периода 2015 – 2024 г. включително разработване на геобазни данни и карти, и развитие на ГИС на Природен парк „Витоша“
Проект № DIR-5113326-4-98 „Дейности по устойчиво управление на Природен парк Витоша“, Договор № DIR-5113326-C-010 от ОП „Околна среда 2007-2013 г.“

Комплексен мониторинг - местообитания

Компоненти / Обект	Показатели	Място за наблюдение	Периодичност	Методика	Външни изпълнители	Необходимост	Поток на информацията
1	2	3	4	5	6	7	8
Местообитание 6230 Богати на видове картълкови съобщества върху силикатен терен в планините	Фитоценологично описание по методиката на Браун-Бланке. Описание то на видовият състав в групи: диагностични видове за местообитанието; консервационно значими видове; инвазивни видове, други видове. Общо проективно покритие на тревостоя. Заплахи	Местност - Платото Географски координати 42.58927N 023.28525 E Местност Платото Географски координати – 42.60118N 023.28204 E	Веднъж годишно по време на активния вегетационен сезон през юли-август	Методики, разработени за нуждите на проект „Картиране и определяне на природозащитното състояние на природни местообитания и видове – фаза I“*	Съвместни екипи от експерти на ДПП и външни изпълнители	Информацията допълва данните в НСМБР***.	От ДПП към ИАГ и ИАОС Изходните данни се нанасят в стандартен формуляр. Стандартните формуляри се обработват, анализират и трайно се съхраняват от Дирекцията на парка.



ЕВРОПЕЙСКИ СЪЮЗ
ЕВРОПЕЙСКИ ФОНД ЗА
РЕГИОНАЛНО РАЗВИТИЕ

ОПЕРАТИВНА ПРОГРАМА
„ОКОЛНА СРЕДА 2007 – 2013 г.“

Договор № ОПОС-03-145/10.12.14 г. с предмет: „Актуализация на Плана за управление на Природен парк „Витоша“ за периода 2015 – 2024 г. включително разработване на геобазни данни и карти, и развитие на ГИС на Природен парк „Витоша“
Проект № DIR-5113326-4-98 „Дейности по устойчиво управление на Природен парк Витоша“, Договор № DIR-5113326-C-010 от ОП „Околна среда 2007-2013 г.“



Решения за
по-добър живот

Комплексен мониторинг - местообитания

Компоненти/ Обект	Показатели	Място за наблюдение	Периодично ст	Методика	Външни изпълнители	Необходимост	Поток на информацията
1	2	3	4	5	6	7	8
Местообитание 62A0 Източно субсредиземноморски сухи тревни съобщества (Scorzonerata villosa)	Фитоценологично описание по методиката на Браун-Бланке. Описание на видовият състав в групи: диагностични видове за местообитанието; консервационно значими видове; инвазивни видове, други видове. Общо проективно покритие на тревостоя. Заплахи	Местност Южен склон на Голямата могила Географски координати – 4711493.26N 187049.86 E	Веднъж годишно по време на активния вегетационен сезон през юли-август	Методики, разработени за нуждите на проект „Картиране и определяне на природозащитното състояние на природни местообитания и видове – фаза I“*	Съвместни екипи от експерти на ДПП и външни изпълнители	Информацията допълва данните в НСМБР***.	От ДПП към ИАГ и ИАОС Изходните данни се нанасят в стандартен формуляр. Стандартните формуляри се обработват, анализират и трайно се съхраняват от Дирекцията на парка.



ЕВРОПЕЙСКИ СЪЮЗ
ЕВРОПЕЙСКИ ФОНД ЗА
РЕГИОНАЛНО РАЗВИТИЕ

ОПЕРАТИВНА ПРОГРАМА
„ОКОЛНА СРЕДА 2007 – 2013 г.“



Решения за
по-добър живот

Договор № ОПОС-03-145/10.12.14 г. с предмет: „Актуализация на Плана за управление на Природен парк „Витоша“ за периода 2015 – 2024 г. включително разработване на геобазни данни и карти, и развитие на ГИС на Природен парк „Витоша“
Проект № DIR-5113326-4-98 „Дейности по устойчиво управление на Природен парк Витоша“, Договор № DIR-5113326-C-010 от ОП „Околна среда 2007-2013 г.“

Комплексен мониторинг - местообитания

Компоненти/ Обект	Показатели	Място за наблюдение	Периодичн ост	Методика	Външни изпълнители	Необходимост	Поток на информацията
1	2	3	4	5	6	7	8
Местообитание 62D0 Планински- Мизийски ацидофилни тревни съобщества	Фитоценологично описание по методиката на Браун-Бланке. Описание то на видовият състав в групи: диагностични видове за местообитанието; консервационно значими видове; инвазивни видове, други видове. Общо проективно покритие на тревостоя. Заплахи	Местност Платото, под връх Три уши Географски координати – 42.60477N 023.27493 E	Веднъж годишно по време на активния вегетационен сезон през юли-август	Методики, разработени за нуждите на проект „Картиране и определяне на природозащитното състояние на природни местообитания и видове – фаза I“*	Съвместни екипи от експерти на ДПП и външни изпълнители	Информацията допълва данните в НСМБР***.	От ДПП към ИАГ и ИАОС Исходните данни се нанасят в стандартен формуляр. Стандартните формуляри се обработват, анализират и трайно се съхраняват от Дирекцията на парка.



ЕВРОПЕЙСКИ СЪЮЗ
ЕВРОПЕЙСКИ ФОНД ЗА
РЕГИОНАЛНО РАЗВИТИЕ

ОПЕРАТИВНА ПРОГРАМА
„ОКОЛНА СРЕДА 2007 – 2013 г.“



Решения за
по-добър живот

Договор № ОПОС-03-145/10.12.14 г. с предмет: „Актуализация на Плана за управление на Природен парк „Витоша“ за периода 2015 – 2024 г. включително разработване на геобазни данни и карти, и развитие на ГИС на Природен парк „Витоша“
Проект № DIR-5113326-4-98 „Дейности по устойчиво управление на Природен парк Витоша“, Договор № DIR-5113326-C-010 от ОП „Околна среда 2007-2013 г.“

Комплексен мониторинг - местообитания

Компоненти / Обект	Показатели	Място за наблюдение	Периодичност	Методика	Външни изпълнители	Необходимост	Поток на информацията
1	2	3	4	5	6	7	8
Местообитание 6410 Ливади с <i>Molinia</i> на карбонатни, торфени или глинести почви (<i>Molinion caeruleae</i>) Местообитание	Фитоценологично описание по методиката на Браун-Бланке. Описанието на видовият състав в групи: диагностични видове за местообитанието; консервационно значими видове; инвазивни видове, други видове. Общо проективно покритие на тревостоя. Заплахи	Местност Платото Географски координати – 42.58936N 023.28516 E	Веднъж годишно по време на активния вегетационен сезон през юли-август	Методики, разработени за нуждите на проект „Картиране и определяне на природозащитното състояние на природни местообитания и видове – фаза I“*	Съвместни екипи от експерти на ДПП и външни изпълнители	Информацията допълва данните в НСМБР***.	От ДПП към ИАГ и ИАОС Изходните данни се нанасят в стандартен формуляр. Стандартните формуляри се обработват, анализират и трайно се съхраняват от Дирекцията на парка.



ЕВРОПЕЙСКИ СЪЮЗ
ЕВРОПЕЙСКИ ФОНД ЗА
РЕГИОНАЛНО РАЗВИТИЕ

ОПЕРАТИВНА ПРОГРАМА
„ОКОЛНА СРЕДА 2007 – 2013 г.“



Решения за
по-добър живот

Договор № ОПОС-03-145/10.12.14 г. с предмет: „Актуализация на Плана за управление на Природен парк „Витоша“ за периода 2015 – 2024 г. включително разработване на геобазни данни и карти, и развитие на ГИС на Природен парк „Витоша“
Проект № DIR-5113326-4-98 „Дейности по устойчиво управление на Природен парк Витоша“, Договор № DIR-5113326-C-010 от ОП „Околна среда 2007-2013 г.“

Комплексен мониторинг - местообитания

Компоненти / Обект	Показатели	Място за наблюдение	Периодичност	Методика	Външни изпълнители	Необходимост	Поток на информацията
1	2	3	4	5	6	7	8
Местообитание 6510 Низинни сенокосни ливади (Alopecurus pratensis, Sanguisorba officinalis)	Фитоценологично описание по методиката на Браун-Бланке. Описанието на видовият състав в групи: диагностични видове за местообитанието; консервационно значими видове; инвазивни видове, други видове. Общо проективно покритие на тревостоя. Заплахи	Местност – Край с. Чуйпетлово Географски координати – 42.51387N 023.24052	Веднъж годишно по време на активния вегетационен сезон през юли-август	Методики, разработени за нуждите на проект „Картиране и определяне на природозащитното състояние на природни местообитания и видове – фаза I“*	Съвместни екипи от експерти на ДПП и външни изпълнители	Информацията допълва данните в НСМБР***.	От ДПП към ИАГ и ИАОС Изходните данни се нанасят в стандартен формуляр. Стандартните формуляри се обработват, анализират и трайно се съхраняват от Дирекцията на парка.



ЕВРОПЕЙСКИ СЪЮЗ
ЕВРОПЕЙСКИ ФОНД ЗА
РЕГИОНАЛНО РАЗВИТИЕ

ОПЕРАТИВНА ПРОГРАМА
„ОКОЛНА СРЕДА 2007 – 2013 г.“



Решения за
по-добър живот

Договор № ОПОС-03-145/10.12.14 г. с предмет: „Актуализация на Плана за управление на Природен парк „Витоша“ за периода 2015 – 2024 г. включително разработване на геобазни данни и карти, и развитие на ГИС на Природен парк „Витоша“
Проект № DIR-5113326-4-98 „Дейности по устойчиво управление на Природен парк Витоша“, Договор № DIR-5113326-C-010 от ОП „Околна среда 2007-2013 г.“

Комплексен мониторинг - местообитания

Компоненти/ Обект	Показатели	Място за наблюдение	Периодич ност	Методика	Външни изпълнители	Необходимост	Поток на информацията
1	2	3	4	5	6	7	8
Местообитание 7140 Преходни блага и плаващи подвижни торфища	Фитоценологично описание по методиката на Браун-Бланке. Описанието на видовият състав в групи: диагностични видове за местообитанието; консервационно значими видове; инвазивни видове, други видове. Общо проективно покритие на тревостоя. Заплахи	Местност - Конярника Географски координати: 42.58670 N 023.24671 E* Местност: Платото Географски координати: 42.59720N 023.28199 E	Веднъж годишно по време на активния вегетационен сезон през юли-август	Методики, разработени за нуждите на проект „Картиране и определяне на природозащитното състояние на природни местообитания и видове – фаза I“*	Съвместни екипи от експерти на ДПП и външни изпълнители	Информацията допълва данните в НСМБР***.	От ДПП към ИАГ и ИАОС Исходните данни се нанасят в стандартен формуляр. Стандартните формуляри се обработват, анализират и трайно се съхраняват от Дирекцията на парка.



ЕВРОПЕЙСКИ СЪЮЗ
ЕВРОПЕЙСКИ ФОНД ЗА
РЕГИОНАЛНО РАЗВИТИЕ

ОПЕРАТИВНА ПРОГРАМА
„ОКОЛНА СРЕДА 2007 – 2013 г.“

Договор № ОПОС-03-145/10.12.14 г. с предмет: „Актуализация на Плана за управление на Природен парк „Витоша“ за периода 2015 – 2024 г. включително разработване на геобазисни данни и карти, и развитие на ГИС на Природен парк „Витоша“
Проект № DIR-5113326-4-98 „Дейности по устойчиво управление на Природен парк Витоша“, Договор № DIR-5113326-C-010 от ОП „Околна среда 2007-2013 г.“



Решения за
по-добър живот

Комплексен мониторинг - местообитания

Компоненти/ Обект	Показатели	Място за наблюдение	Периодичн ост	Методика	Външни изпълнители	Необходимост	Поток на информацията
1	2	3	4	5	6	7	8
Местообитание 8110 Силикатни сипей от планинския до снежния пояс (<i>Androsacetalia alpinae</i> and <i>Galeopsitalia ladani</i>)	Фитоценологично описание по методиката на Браун-Бланке. Описание на видовият състав в групи: диагностични видове за местообитанието; консервационно значими видове; инвазивни видове, други видове. Общо проективно покритие на тревостоя. Заплахи	Местност – Платото – южна част Географски координати: 42.59503N 023.27488 E* Местност: Кръста при с. Боснек Географски координати: 42.49650N 023.17131 E Местност: изворите на р. Матница Географски координати: 2.557479N 023.244265E	Веднъж годишно по време на активния вегетационен сезон през юли-август	Методики, разработени за нуждите на проект „Картиране и определяне на природозащитно състояние на природни местообитания и видове – фаза I“*	Съвместни екипи от експерти на ДПП и външни изпълнители	Информацията допълва данните в НСМБР***.	От ДПП към ИАГ и ИАОС Изходните данни се нанасят в стандартен формуляр. Стандартните формуляри се обработват, анализират и трайно се съхраняват от Дирекцията на парка.



ЕВРОПЕЙСКИ СЪЮЗ
ЕВРОПЕЙСКИ ФОНД ЗА
РЕГИОНАЛНО РАЗВИТИЕ

ОПЕРАТИВНА ПРОГРАМА
„ОКОЛНА СРЕДА 2007 – 2013 г.“



Решения за
по-добър живот

Договор № ОПОС-03-145/10.12.14 г. с предмет: „Актуализация на Плана за управление на Природен парк „Витоша“ за периода 2015 – 2024 г. включително разработване на геобазисни данни и карти, и развитие на ГИС на Природен парк „Витоша“
Проект № DIR-5113326-4-98 „Дейности по устойчиво управление на Природен парк Витоша“, Договор № DIR-5113326-C-010 от ОП „Околна среда 2007-2013 г.“

Комплексен мониторинг - местообитания

Компоненти/ Обект	Показатели	Място за наблюдение	Периодич ност	Методика	Външни изпълнители	Необходимост	Поток на информацията
1	2	3	4	5	6	7	8
Местообитание 8220 Хазмофитна растителност по силикатни склонове	Фитоценологично описание по методиката на Браун-Бланке. Описанието на видовият състав в групи: диагностични видове за местообитанието; консервационно значими видове; инвазивни видове, други видове. Общо проективно покритие на тревостоя. Заплахи	Местност: Връх Ушите Географски координати: 42.60537N 023.27451 E	Веднъж годишно по време на активния вегетационен сезон през юли-август	Методики, разработени за нуждите на проект „Картиране и определяне на природозащитното състояние на природни местообитания и видове – фаза I“*	Съвместни екипи от експерти на ДПП и външни изпълнители	Информацията допълва данните в НСМБР***.	От ДПП към ИАГ и ИАОС Изходните данни се нанасят в стандартен формуляр. Стандартните формуляри се обработват, анализират и трайно се съхраняват от Дирекцията на парка.



ЕВРОПЕЙСКИ СЪЮЗ
ЕВРОПЕЙСКИ ФОНД ЗА
РЕГИОНАЛНО РАЗВИТИЕ

ОПЕРАТИВНА ПРОГРАМА
„ОКОЛНА СРЕДА 2007 – 2013 г.“

Договор № ОПОС-03-145/10.12.14 г. с предмет: „Актуализация на Плана за управление на Природен парк „Витоша“ за периода 2015 – 2024 г. включително разработване на геобазни данни и карти, и развитие на ГИС на Природен парк „Витоша“
Проект № DIR-5113326-4-98 „Дейности по устойчиво управление на Природен парк Витоша“, Договор № DIR-5113326-C-010 от ОП „Околна среда 2007-2013 г.“



Решения за
по-добър живот

Комплексен мониторинг - местообитания

Компоненти/ Обект	Показатели	Място за наблюдение	Периодичн ост	Методика	Външни изпълнители	Необходимост	Поток на информацията
1	2	3	4	5	6	7	8
Местообитание: 8230 Силикатни скали с пионерна растителност от съюзите Sedo-Scleranthion или Sedo-albi – Vernicion dillenii	Фитоценологично описание по методиката на Браун-Бланке. Описание на видовият състав в групи: диагностични видове за местообитанието; консервационно значими видове; инвазивни видове, други видове. Общо проективно покритие на тревостоя. Заплахи	Местност: Копитото Географски координати: 42.63731N 023.24249 E	Веднъж годишно по време на активния вегетационен сезон през юли-август	Методики, разработени за нуждите на проект „Картиране и определяне на природозащитното състояние на природни местообитания и видове – фаза I“*	Съвместни екипи от експерти на ДПП и външни изпълнители	Информацията допълва данните в НСМБР***.	От ДПП към ИАГ и ИАОС Изходните данни се нанасят в стандартен формуляр. Стандартните формуляри се обработват, анализират и трайно се съхраняват от Дирекцията на парка.



ЕВРОПЕЙСКИ СЪЮЗ
ЕВРОПЕЙСКИ ФОНД ЗА
РЕГИОНАЛНО РАЗВИТИЕ

ОПЕРАТИВНА ПРОГРАМА
„ОКОЛНА СРЕДА 2007 – 2013 г.“



Решения за
по-добър живот

Договор № ОПОС-03-145/10.12.14 г. с предмет: „Актуализация на Плана за управление на Природен парк „Витоша“ за периода 2015 – 2024 г. включително разработване на геобазни данни и карти, и развитие на ГИС на Природен парк „Витоша“
Проект № DIR-5113326-4-98 „Дейности по устойчиво управление на Природен парк Витоша“, Договор № DIR-5113326-C-010 от ОП „Околна среда 2007-2013 г.“

Комплексен мониторинг - местообитания

Компоненти / Обект	Показатели	Място за наблюдение	Периодичност	Методика	Външни изпълнители	Необходимост	Поток на информацията
1	2	3	4	5	6	7	8
Местообитание: 9110 Букови гори от типа <i>Asperulo-Fagetum</i>	Фитоценологично описание по методиката на Браун-Бланке. Описанието на видовият състав в групи: диагностични видове за местообитанието; консервационно значими видове; инвазивни видове, други видове. Общо проективно покритие на тревостоя. Заплахи	Местност: Покрай шосето за х. Алеко Географски координати: 42.60835N 023.29821E* Местност: Драгалевски манастир Географски координати: 42.62151N 023.29525E	Веднъж годишно по време на активния вегетационен сезон през юли-август	Методики, разработени за нуждите на проект „Картиране и определяне на природозащитното състояние на природни местообитания и видове – фаза I“*	Съвместни екипи от експерти на ДПП и външни изпълнители	Информацията допълва данните в НСМБР***.	От ДПП към ИАГ и ИАОС Исходните данни се нанасят в стандартен формуляр. Стандартните формуляри се обработват, анализират и трайно се съхраняват от Дирекцията на парка.



ЕВРОПЕЙСКИ СЪЮЗ
ЕВРОПЕЙСКИ ФОНД ЗА
РЕГИОНАЛНО РАЗВИТИЕ

ОПЕРАТИВНА ПРОГРАМА
„ОКОЛНА СРЕДА 2007 – 2013 г.“

Договор № ОПОС-03-145/10.12.14 г. с предмет: „Актуализация на Плана за управление на Природен парк „Витоша“ за периода 2015 – 2024 г. включително разработване на геобазни данни и карти, и развитие на ГИС на Природен парк „Витоша“
Проект № DIR-5113326-4-98 „Дейности по устойчиво управление на Природен парк Витоша“, Договор № DIR-5113326-C-010 от ОП „Околна среда 2007-2013 г.“



Решения за
по-добър живот

Комплексен мониторинг - местообитания

Компоненти/ Обект	Показатели	Място за наблюдение	Периодич ност	Методика	Външни изпълнители	Необходимост	Поток на информацията
1	2	3	4	5	6	7	8
Местообитание 9130 Букови гори от типа Luzulo- Fagetum	Фитоценологично описание по методиката на Браун-Бланке. Описанието на видовият състав в групи: диагностични видове за местообитанието; консервационно значими видове; инвазивни видове, други видове. Общо проективно покритие на тревостоя. Заплахи	Местност: Заслон- Винарна „Бай Кръстьо“ Географски координати: 42.60482N 023.30107E Местност: Преди Драгалевски манастир Географски координати: 42.62161N 023.29429E	Веднъж годишно по време на активния вегетацион ен сезон през юли- август	Методики, разработени за нуждите на проект „Картиране и определяне на природозащитн ото състояние на природни местообитания и видове – фаза I“*	Съвместни екипи от експерти на ДПП и външни изпълнители	Информацията допълва данните в НСМБР***.	От ДПП към ИАГ и ИАОС Изходните данни се нанасят в стандартен формуляр. Стандартните формуляри се обработват, анализират и трайно се съхраняват от Дирекцията на парка.



ЕВРОПЕЙСКИ СЪЮЗ
ЕВРОПЕЙСКИ ФОНД ЗА
РЕГИОНАЛНО РАЗВИТИЕ

ОПЕРАТИВНА ПРОГРАМА
„ОКОЛНА СРЕДА 2007 – 2013 г.“

Договор № ОПОС-03-145/10.12.14 г. с предмет: „Актуализация на Плана за управление на Природен парк „Витоша“ за периода 2015 – 2024 г. включително разработване на геобазни данни и карти, и развитие на ГИС на Природен парк „Витоша“
Проект № DIR-5113326-4-98 „Дейности по устойчиво управление на Природен парк Витоша“, Договор № DIR-5113326-C-010 от ОП „Околна среда 2007-2013 г.“



Решения за
по-добър живот

Комплексен мониторинг - местообитания

Компоненти/ Обект	Показатели	Място за наблюдение	Периодично ст	Методика	Външни изпълнители	Необходимост	Поток на информацията
1	2	3	4	5	6	7	8
Местообитание: 9150 Средноевропейски букови гори върху варовити терени от съюза Serphalanthero-Fagion Местообитание: 9170 Дъбово-габърви гори от типа Galio-Carpinetum	Фитоценологично описание по методиката на Браун-Бланке. Описанието на видовият състав в групи: диагностични видове за местообитанието; консервационно значими видове; инвазивни видове, други видове. Общо проективно покритие на тревостоя. Заплахи	Местност: Източно от с. Боснек Географски координати: 42.50358N 023.20850 E* Местност: Преди Драгалевски манастир Географски координати: 42.62220N 023.29340E	Веднъж годишно по време на активния вегетационен сезон през юли-август	Методики, разработени за нуждите на проект „Картиране и определяне на природозащитното състояние на природни местообитания и видове – фаза I“*	Съвместни екипи от експерти на ДПП и външни изпълнители	Информацията допълва данните в НСМБР***.	От ДПП към ИАГ и ИАОС Изходните данни се нанасят в стандартен формуляр. Стандартните формуляри се обработват, анализират и трайно се съхраняват от Дирекцията на парка.



ЕВРОПЕЙСКИ СЪЮЗ
ЕВРОПЕЙСКИ ФОНД ЗА
РЕГИОНАЛНО РАЗВИТИЕ

ОПЕРАТИВНА ПРОГРАМА
„ОКОЛНА СРЕДА 2007 – 2013 г.“

Договор № ОПОС-03-145/10.12.14 г. с предмет: „Актуализация на Плана за управление на Природен парк „Витоша“ за периода 2015 – 2024 г. включително разработване на геобазни данни и карти, и развитие на ГИС на Природен парк „Витоша“
Проект № DIR-5113326-4-98 „Дейности по устойчиво управление на Природен парк Витоша“, Договор № DIR-5113326-C-010 от ОП „Околна среда 2007-2013 г.“



Решения за
по-добър живот

Комплексен мониторинг - местообитания

Компоненти/ Обект	Показатели	Място за наблюдение	Периодично ст	Методика	Външни изпълнители	Необходимост	Поток на информацията
1	2	3	4	5	6	7	8
Местообитание: 9180 Гори от съюза Tilio-Acerion по склонове, сипеи и дефилета	Фитоценологично описание по методиката на Браун-Бланке. Описание на видовият състав в групи: диагностични видове за местообитанието; консервационно значими видове; инвазивни видове, други видове. Общо проективно покритие на тревостоя. Заплахи	Местност: Боянски водопад Географски координати: 42.63063N 023.25412E	Веднъж годишно по време на активния вегетационен сезон през юли-август	Методики, разработени за нуждите на проект „Картиране и определяне на природозащитното състояние на природни местообитания и видове – фаза I“*	Съвместни екипи от експерти на ДПП и външни изпълнители	Информацията допълва данните в НСМБР***.	От ДПП към ИАГ и ИАОС Изходните данни се нанасят в стандартен формуляр. Стандартните формуляри се обработват, анализират и трайно се съхраняват от Дирекцията на парка.



ЕВРОПЕЙСКИ СЪЮЗ
ЕВРОПЕЙСКИ ФОНД ЗА
РЕГИОНАЛНО РАЗВИТИЕ

ОПЕРАТИВНА ПРОГРАМА
„ОКОЛНА СРЕДА 2007 – 2013 г.“

Договор № ОПОС-03-145/10.12.14 г. с предмет: „Актуализация на Плана за управление на Природен парк „Витоша“ за периода 2015 – 2024 г. включително разработване на геобазни данни и карти, и развитие на ГИС на Природен парк „Витоша“
Проект № DIR-5113326-4-98 „Дейности по устойчиво управление на Природен парк Витоша“, Договор № DIR-5113326-C-010 от ОП „Околна среда 2007-2013 г.“



Решения за
по-добър живот

Комплексен мониторинг - местообитания

Компоненти / Обект	Показатели	Място за наблюдение	Периодичност	Методика	Външни изпълнители	Необходимо ст	Поток на информацията
1	2	3	4	5	6	7	8
Местообитание 91D0 Мочурни гори	Фитоценологично описание по методиката на Браун-Бланке. Описанието на видовият състав в групи: диагностични видове за местообитанието; консервационно значими видове; инвазивни видове, други видове. Общо проективно покритие на тревостоя. Заплахи	Местност: Конярника, северозападната част на торфището Географски координати: 42.58681N 023.24540E	Веднъж годишно по време на активния вегетационен сезон през юли-август	Методики, разработени за нуждите на проект „Картиране и определяне на природозащитното състояние на природни местообитания и видове – фаза I“*	Съвместни екипи от експерти на ДПП и външни изпълнители	Информацията допълва данните в НСМБР***.	От ДПП към ИАГ и ИАОС Изходните данни се нанасят в стандартен формуляр. Стандартните формуляри се обработват, анализират и трайно се съхраняват от Дирекцията на парка.



ЕВРОПЕЙСКИ СЪЮЗ
ЕВРОПЕЙСКИ ФОНД ЗА
РЕГИОНАЛНО РАЗВИТИЕ

ОПЕРАТИВНА ПРОГРАМА
„ОКОЛНА СРЕДА 2007 – 2013 г.“



Решения за
по-добър живот

Договор № ОПОС-03-145/10.12.14 г. с предмет: „Актуализация на Плана за управление на Природен парк „Витоша“ за периода 2015 – 2024 г. включително разработване на геобазисни данни и карти, и развитие на ГИС на Природен парк „Витоша“
Проект № DIR-5113326-4-98 „Дейности по устойчиво управление на Природен парк Витоша“, Договор № DIR-5113326-C-010 от ОП „Околна среда 2007-2013 г.“

Комплексен мониторинг - местообитания

Компоненти / Обект	Показатели	Място за наблюдение	Периодичност	Методика	Външни изпълнители	Необходимост	Поток на информацията
1	2	3	4	5	6	7	8
Местообитание 91E0 Алувиални гори с <i>Alnus glutinosa</i> и <i>Fraxinus excelsior</i> (<i>Alno-Padion</i> , <i>Alnion incanae</i> , <i>Salicion albae</i>)	Фитоценологично описание по методиката на Браун-Бланке. Описанието на видовият състав в групи: диагностични видове за местообитанието; консервационно значими видове; инвазивни видове, други видове. Общо проективно покритие на тревостоя. Заплахи	Местност Източно от с. Кладница, р. Танчовица Географски координати: 42.55497N 023.19308E В горното течение на р. Струма в участъка с <i>Alnus viridis</i> ; 2) в средното течение на р. Матница в участък с <i>Alnus viridis</i> ; 3) в долното, средното и горното течение на р. Куртова, която е единствената река на Витоша	Веднъж годишно по време на активния вегетационен сезон през юли-август	Методики, разработени за нуждите на проект „Картиране и определяне на природозащитното състояние на природни местообитания и видове – фаза I“*	Съвместни екипи от експерти на ДПП и външни изпълнители	Информацията допълва данните в НСМБР** *.	От ДПП към ИАГ и ИАОС Изходните данни се нанасят в стандартен формуляр. Стандартните формуляри се обработват, анализират и трайно се съхраняват от Дирекцията на парка.



ЕВРОПЕЙСКИ СЪЮЗ
ЕВРОПЕЙСКИ ФОНД ЗА
РЕГИОНАЛНО РАЗВИТИЕ

ОПЕРАТИВНА ПРОГРАМА
„ОКОЛНА СРЕДА 2007 – 2013 г.“

Договор № ОПОС-03-145/10.12.14 г. с предмет: „Актуализация на Плана за управление на Природен парк „Витоша“ за периода 2015 – 2024 г. включително разработване на геобазни данни и карти, и развитие на ГИС на Природен парк „Витоша“
Проект № DIR-5113326-4-98 „Дейности по устойчиво управление на Природен парк Витоша“, Договор № DIR-5113326-C-010 от ОП „Околна среда 2007-2013 г.“



Решения за
по-добър живот

Комплексен мониторинг - местообитания

Компонент и/Обект	Показатели	Място за наблюдение	Периодичност	Методика	Външни изпълнители	Необходимост	Поток на информацията
1	2	3	4	5	6	7	8
Местообитание: 91Н0 Панонски гори с Quercus pubescens	Фитоценологично описание по методиката на Браун-Бланке.Описание на видовият състав в групи: диагностични видове за местообитанието; консервационно значими видове; инвазивни видове, други видове. Общо проективно покритие на тревостоя. Заплахи	Местност: „Кръста“ преди с. Боснек Географски координати: 42.49635N 023.17283E	Веднъж годишно по време на активния вегетационен сезон през юли-август	Методики, разработени за нуждите на проект „Картиране и определяне на природозащитното състояние на природни местообитания и видове – фаза I“*	Съвместни екипи от експерти на ДПП и външни изпълнители	Информацията допълва данните в НСМБР***.	От ДПП към ИАГ и ИАОС Изходните данни се нанасят в стандартен формуляр. Стандартните формуляри се обработват, анализират и трайно се съхраняват от Дирекцията на парка.



ЕВРОПЕЙСКИ СЪЮЗ
ЕВРОПЕЙСКИ ФОНД ЗА
РЕГИОНАЛНО РАЗВИТИЕ

ОПЕРАТИВНА ПРОГРАМА
„ОКОЛНА СРЕДА 2007 – 2013 г.“

Договор № ОПОС-03-145/10.12.14 г. с предмет: „Актуализация на Плана за управление на Природен парк „Витоша“ за периода 2015 – 2024 г. включително разработване на геобазни данни и карти, и развитие на ГИС на Природен парк „Витоша“
Проект № DIR-5113326-4-98 „Дейности по устойчиво управление на Природен парк Витоша“, Договор № DIR-5113326-C-010 от ОП „Околна среда 2007-2013 г.“



Решения за
по-добър живот

Комплексен мониторинг - местообитания

Компоненти / Обект	Показатели	Място за наблюдения	Периодичност	Методика	Външни изпълнители	Необходимост	Поток на информацията
1	2	3	4	5	6	7	8
Местообитание 91МО Балкано-панонски церово-горунови гори	Фитоценологично описание по методиката на Браун-Бланке.Описание на видовият състав в групи: диагностични видове за местообитанието; консервационно значими видове; инвазивни видове, други видове. Общо проективно покритие на тревостоя..Заплахи	Местност Тихия кът Географски координати 42.63800N 023.21926E	Веднъж годишно по време на активния вегетационен сезон през юли-август	Методики, разработени за нуждите на проект „Картиране и определяне на природозащитното състояние на природни местообитания и видове – фаза I“*	Съвместни екипи от експерти на ДПП и външни изпълнители	Информацията допълва данните в НСМБР***.	От ДПП към ИАГ и ИАОС Изходните данни се нанасят в стандартен формуляр. Стандартните формуляри се обработват, анализират и трайно се съхраняват от Дирекцията на парка.



ЕВРОПЕЙСКИ СЪЮЗ
ЕВРОПЕЙСКИ ФОНД ЗА
РЕГИОНАЛНО РАЗВИТИЕ

ОПЕРАТИВНА ПРОГРАМА
„ОКОЛНА СРЕДА 2007 – 2013 г.“

Договор № ОПОС-03-145/10.12.14 г. с предмет: „Актуализация на Плана за управление на Природен парк „Витоша“ за периода 2015 – 2024 г. включително разработване на геобазни данни и карти, и развитие на ГИС на Природен парк „Витоша“
Проект № DIR-5113326-4-98 „Дейности по устойчиво управление на Природен парк Витоша“, Договор № DIR-5113326-C-010 от ОП „Околна среда 2007-2013 г.“



Решения за
по-добър живот

Комплексен мониторинг - флора

Компоненти/ Обект	Показатели	Място за наблюдение	Периоди чност	Методика	Външни изпълнители	Необходимост	Поток на информацията
1	2	3	4	5	6	7	8
Флора - нисши Водорасли	Видово богатство и видово разнообразие. Екологична оценка по биологичен елемент за качество „Фитобентос“ (НАРЕДБА № Н-4 от 14.09.2012 г. за характеризиране на повърхностните води)	р. Бистришка (долната граница на парка), р.Боянска (под х.Момина скала), р. Струма (долната граница на парка), р. Драгалевска (долната граница на парка), р.Владайска (долната граница на парка)	Веднъж годишно	Стандартни методики за изследване на алгофлората и НАРЕДБА № Н-4 от 14.09.2012 г. за характеризиран е на повърхностните води	ДПП и външни изпълнители	Висока, т.к. всички антропогенни и естествени промени и процеси във водните местообитания се отразяват пряко на състава и структурата на алгофлората.	От ДПП Витоша към ИАГ и ИАОС



ЕВРОПЕЙСКИ СЪЮЗ
ЕВРОПЕЙСКИ ФОНД ЗА
РЕГИОНАЛНО РАЗВИТИЕ

ОПЕРАТИВНА ПРОГРАМА
„ОКОЛНА СРЕДА 2007 – 2013 г.“

Договор № ОПОС-03-145/10.12.14 г. с предмет: „Актуализация на Плана за управление на Природен парк „Витоша“ за периода 2015 – 2024 г. включително разработване на геобазни данни и карти, и развитие на ГИС на Природен парк „Витоша“
Проект № DIR-5113326-4-98 „Дейности по устойчиво управление на Природен парк Витоша“, Договор № DIR-5113326-C-010 от ОП „Околна среда 2007-2013 г.“



Решения за
по-добър живот

Комплексен мониторинг – флора

Компоненти/ Обект	Показатели	Място за наблюдение	Периодич ност	Методика	Външни изпълнит ели	Необходимост	Поток на информацията
1	2	3	4	5	6	7	8
Флора - нисши Гъби							
Clavariadelphus ligula – VU	Брой плодни тела, обилие и общественост.	N 42°34'028"; E 023°18' 006", 1778 м.н.в.	2-3 пъти в годината	Методики, приети в НСМБР***	ДПП и външни изпълните ли	Необходими са за по- пълно покриване на мониторираната територия	От ДПП към ИАГ и ИАОС
Cortinarius violaceus - EN	Брой плодни тела, обилие и общественост.	N 42°34.451'; E 023°18. 342', 1688 м.н.в.	2-3 пъти в годината	Методики, приети в НСМБР***	ДПП и външни изпълните ли	Необходими са за по- пълно покриване на мониторираната територия	От ДПП към ИАГ и ИАОС
Gomphus clavatus - VU Включен в НСМБР	Брой плодни тела, обилие и общественост.	N 42°34'29.9"; E 023°18' 17.7", 1762 м.н.в.	2-3 пъти в годината	Опитна площ (радиус 30 м в кръг) в местообитанията	ДПП и външни изпълните ли	Необходими са за по- пълно покриване на мониторираната територия	От ДПП към ИАГ и ИАОС
Limacella guttata – VU	Брой плодни тела, обилие и общественост.	N 42°34'29.9"; E 023°18' 17.7", 1762 м.н.в.	2-3 пъти в годината	Методики, приети в НСМБР*** Опитна площ (радиус 30 м в кръг) в местообитанията Методики, приети в НСМБР*** Опитна площ (радиус 30 м в кръг) в местообитанията	ДПП и външни изпълните ли	Необходими са за по- пълно покриване на мониторираната територия	От ДПП към ИАГ и ИАОС



ЕВРОПЕЙСКИ СЪЮЗ
ЕВРОПЕЙСКИ ФОНД ЗА
РЕГИОНАЛНО РАЗВИТИЕ

ОПЕРАТИВНА ПРОГРАМА
„ОКОЛНА СРЕДА 2007 – 2013 г.“

Договор № ОПОС-03-145/10.12.14 г. с предмет: „Актуализация на Плана за управление на Природен парк „Витоша“ за периода 2015 – 2024 г. включително разработване на геобазни данни и карти, и развитие на ГИС на Природен парк „Витоша“
Проект № DIR-5113326-4-98 „Дейности по устойчиво управление на Природен парк Витоша“, Договор № DIR-5113326-C-010 от ОП „Околна среда 2007-2013 г.“



Решения за
по-добър живот

Комплексен мониторинг - флора

Компоненти/ Обект	Показатели	Място за наблюдение	Периодичност	Методика	Външни изпълнители	Поток на информацията
1	2	3	4	5	6	8
Флора - висши						
Мъхове <i>Vuxbaumia viridis</i>	Съгласно методиката, приета в НСМБР	Местност: край х. Звездица Географски координати: 42.58596N 023.239566E Местност: вр. Накев камък 42.561281N 023.224503E	Ежегодно	Методики, приети в НСМБР	Съвместни екипи от експерти на ДПП и външни изпълнители	От ДПП към ИАГ и ИАОС
<i>Namatocaulis vernicosus</i>	Съгласно методиката, приета в НСМБР	Местност: над Драгалевци Географски координати: 42.617279N 023.297649E	Ежегодно	Методики, приети в НСМБР	Съвместни екипи от експерти на ДПП и външни изпълнители	От ДПП към ИАОС
<i>Brachythecium geheebii</i>	Съгласно методиката, приета в НСМБР	Местност: Коняръника Географски координати: 42.58670N 023.24671E	Ежегодно	Методики, приети в НСМБР	Съвместни екипи от експерти на ДПП и външни изпълнители	От ДПП към ИАОС
<i>Sphagnum fallax</i>	Съгласно методиката, приета в НСМБР	ID № на пробната площ – B-Sph-fal2 ID № на пробната площ – M 7140-3 Местност: изворите на р. Матница Географски координати: 42.557479N 023.244265E	Ежегодно	Методики, приети в НСМБР	Съвместни екипи от експерти на ДПП и външни изпълнители	От ДПП към ИАОС



ЕВРОПЕЙСКИ СЪЮЗ
ЕВРОПЕЙСКИ ФОНД ЗА
РЕГИОНАЛНО РАЗВИТИЕ

ОПЕРАТИВНА ПРОГРАМА
„ОКОЛНА СРЕДА 2007 – 2013 г.“

Договор № ОПОС-03-145/10.12.14 г. с предмет: „Актуализация на Плана за управление на Природен парк „Витоша“ за периода 2015 – 2024 г. включително разработване на геобазни данни и карти, и развитие на ГИС на Природен парк „Витоша“
Проект № DIR-5113326-4-98 „Дейности по устойчиво управление на Природен парк Витоша“, Договор № DIR-5113326-C-010 от ОП „Околна среда 2007-2013 г.“



Решения за
по-добър живот

Комплексен мониторинг - флора

Компоненти/ Обект	Показатели	Място за наблюдение	Периодичн ост	Методика	Външни изпълнители	Необходимост	Поток на информация та
1	2	3	4	5	6	7	8
Висша флора – висши растения ✓ <i>Lilium jankae</i> ✓ <i>Trollius europaeus</i> ✓ <i>Drosera rotundifolia</i> ✓ <i>Arctostaphylo s uva-ursi</i> ✓ <i>Gentiana lutea</i> ✓ <i>G. punctata</i> ✓ <i>Salix pentandra</i> ✓ <i>Tozzia carpatica</i> ✓ <i>Epipactis palustris</i>	Площ на популацията, плътност на популацията, характеристика на местообитанието, фенологична фаза на наблюдавания вид, проективно покрытие на наблюдавания вид, заплахи и бъдещи перспективи и др. (съгласно методика за мониторинг на висши растения, разработена за нуждите на НСМБР	Посочени са местностите и кодовете"	2-3 пъти в годината	Методика за мониторинг на висши растения, разработена за нуждите на НСМБР***	Експерти на ДПП и / или външни експерти	Информацията допълва данните в НСМБР***.	От ДПП към ИАГ и ИАОС Исходните данни се нанасят в стандартен формуляр. Стандартните формуляри се обработват, анализират и трайно се съхраняват от Дирекцията на парка.



ЕВРОПЕЙСКИ СЪЮЗ
ЕВРОПЕЙСКИ ФОНД ЗА
РЕГИОНАЛНО РАЗВИТИЕ

ОПЕРАТИВНА ПРОГРАМА
„ОКОЛНА СРЕДА 2007 – 2013 г.“



Решения за
по-добър живот

Договор № ОПОС-03-145/10.12.14 г. с предмет: „Актуализация на Плана за управление на Природен парк „Витоша“ за периода 2015 – 2024 г. включително разработване на геобазни данни и карти, и развитие на ГИС на Природен парк „Витоша“
Проект № DIR-5113326-4-98 „Дейности по устойчиво управление на Природен парк Витоша“, Договор № DIR-5113326-C-010 от ОП „Околна среда 2007-2013 г.“

Комплексен мониторинг - флора

Компоненти/ Обект	Показатели	Място за наблюдение	Периодичност	Методика	Външни изпълнители	Необходимост	Поток на информацията
1	2	3	4	5	6	7	8
Флора - висши Лечебни Растения <i>Gentiana lutea</i> <i>Gentiana punctata</i> <i>Arctostaphylos uva-ursi</i> <i>Salix pentandra</i> <i>Galanthus elwesii</i>	Площ, плътност на популацията, фенологична фаза, проективно покритие, наличие на инвазивни видове, заплахи	Местност: хижа „Алеко“, край пътя за Ветровала Географски координати: 42°34'09.1"; 23°17'85.1" ID № на пробната площ: 1.2. Местност: в района под връх Малък Резен: Географски координати: 42°34'31.9"42°34'31.9"* Местност: хижа „Алеко“, в посока Черни връх Географски координати: 42°34'75.2"N, 23°17'44.8"E* Местност: между м. Комините и м. Камен дял Географски координати: 42°36'56.5" N, 23°16'66.4"E* Местност: хижата на Артистите Географски координати: 42.60291N, 23.23216 E Местност: Офелиите Географски координати: 42.36093 N, 023.1003 E * Местност: по течението на Боянска река Географски координати: 42°38'15.37" N, 23°36'15'33.49" E	Ежегодно	Стандартни методик и	Съвместни екипи от експерти на ДПП и външни изпълнители	Осигуряване на информацията основа за ефективна политика по опазване на лечебните растения.	От ДПП към ИАГ



ЕВРОПЕЙСКИ СЪЮЗ
ЕВРОПЕЙСКИ ФОНД ЗА
РЕГИОНАЛНО РАЗВИТИЕ

ОПЕРАТИВНА ПРОГРАМА
„ОКОЛНА СРЕДА 2007 – 2013 г.“

Договор № ОПОС-03-145/10.12.14 г. с предмет: „Актуализация на Плана за управление на Природен парк „Витоша“ за периода 2015 – 2024 г. включително разработване на геобазни данни и карти, и развитие на ГИС на Природен парк „Витоша“
Проект № DIR-5113326-4-98 „Дейности по устойчиво управление на Природен парк Витоша“, Договор № DIR-5113326-C-010 от ОП „Околна среда 2007-2013 г.“



Решения за
по-добър живот

Комплексен мониторинг - фауна

Компоненти/ Обект	Показатели	Място за наблюдение	Периодичност	Методика	Външни изпълнители	Необходимост	Поток на информация та
1	2	3	4	5	6	7	8
Птици							
Скален орел (Aquila chrysaetos)	Брой двойки	Подходящи местообитан ия на вида	Ежемесечно Ежегодно През размножителн ия период	Основни методи, за установяване числеността на дневни грабливи птици. Картиране на гнезда през размножителн ия период.	Съвместни екипи от експерти на ДПП и външни изпълнители	Състояние на популациите на тези видове. Плътност и екологични параметри	От ДПП към ИАГ и ИАОС
Мониторинг на ✓ високопланин ската орнитофауна ✓ реешките видове прелетни птици ✓ кълвачите (разр. Piciformes)	Брой видове, плътност		Ежегодно. През размножителн ия период поне двукратно.	Трансектен метод и методът на точковото броене през размножителн ия период.	Съвместни екипи от експерти на ДПП и външни изпълнители	Изявяване значението на парка за миграцията на птиците. Численост на мигриращите видове през територията на парка Състояние на популациите на кълвачите	



ЕВРОПЕЙСКИ СЪЮЗ
ЕВРОПЕЙСКИ ФОНД ЗА
РЕГИОНАЛНО РАЗВИТИЕ

ОПЕРАТИВНА ПРОГРАМА
„ОКОЛНА СРЕДА 2007 – 2013 г.“

Договор № ОПОС-03-145/10.12.14 г. с предмет: „Актуализация на Плана за управление на Природен парк „Витоша“ за периода 2015 – 2024 г. включително разработване на геобазисни данни и карти, и развитие на ГИС на Природен парк „Витоша“
Проект № DIR-5113326-4-98 „Дейности по устойчиво управление на Природен парк Витоша“, Договор № DIR-5113326-C-010 от ОП „Околна среда 2007-2013 г.“



Решения за
по-добър живот

Комплексен мониторинг - фауна

Компоненти/ Обект	Показатели	Място за наблюдение	Периодичност г	Методика	Външни изпълнители	Необходимост	Поток на информацията
1	2	3	4	5	6	7	8
Безгръбначна Консервационно значими видове от разред Coleoptera- еленов рогач- Lucanus cervus, буков сечко- Morimus asper funereus и алпийска розалия- Rosalia alpina“. Maculinea nausithous (Lepi doptera)	Плътност на популациите	Подходящи горски местообитания на територията на ПП Витоша	Всеки месец VI-IX	Трансектен метод Изброяване на екземпляри	Съвместни екипи от експерти на ДПП и външни изпълнители	Осигуряване на информационна основа за прилагане на ефективна природозащитна политика и за	От ДПП към ИАГ и ИАОС
	Присъствие, численост	Подходящи местообитания на територията на ПП Витоша	Двукратно през годината	Трансектен метод Изброяване на екземпляри	Съвместни екипи от експерти на ДПП и външни изпълнители	информираност на широката общественост.	От ДПП към ИАГ и ИАОС
	Брой видове	Реките на територията на ПП	Всеки месец VI-IX	Трансектен метод	Съвместни екипи от експерти на ДПП и външни изпълнители		От ДПП към ИАГ и ИАОС
	Численост	Влажни зони, крайречни местообитания	Всеки месец VI-IX	Трансектен метод	Съвместни екипи от експерти на ДПП и външни изпълнители		От ДПП към ИАГ и ИАОС
Поточен рак- Austropotamobiu s torrentium	Плътност на популациите	Влажни зони, крайречни местообитания					
Мониторинг на водните кончета на територията на парка							



ЕВРОПЕЙСКИ СЪЮЗ
ЕВРОПЕЙСКИ ФОНД ЗА
РЕГИОНАЛНО РАЗВИТИЕ

ОПЕРАТИВНА ПРОГРАМА
„ОКОЛНА СРЕДА 2007 – 2013 г.“

Договор № ОПОС-03-145/10.12.14 г. с предмет: „Актуализация на Плана за управление на Природен парк „Витоша“ за периода 2015 – 2024 г. включително разработване на геобазисни данни и карти, и развитие на ГИС на Природен парк „Витоша“
Проект № DIR-5113326-4-98 „Дейности по устойчиво управление на Природен парк Витоша“, Договор № DIR-5113326-C-010 от ОП „Околна среда 2007-2013 г.“



Решения за
по-добър живот

Комплексен мониторинг - фауна

Компоненти/ Обект	Показатели	Място за наблюдение	Периодичн ост	Методика	Външни изпълнители	Необходимост	Поток на информаци ята
1	2	3	4	5	6	7	8
Бозайници							
Мониторинг на популацията на дива коза	Брой индивиди	Субалпийската зона и района на реинтродукция	Ежемесечно	Приети в НСМБР	Съвместни екипи от експерти на ДПП и външни изпълнители	Наблюдение на състоянието на популацията, мерки, лимитиращи фактори и др.	От ДПП към ИАГ и ИАОС
Мониторинг на популацията на лалугера	Брой активни колонии	Открити терени, места на колонии и реинтродукцията на вида	Ежемесечно от април до септември	Приети в НСМБР		Актуализиране на данните. Нови данни за видовете	
Мониторинг на горската прилепна фауна в ПП Витоша	Брой видове, численост	Горски местообитания	Ежемесечно от април до септември	Регистрация и анализ на издаваните от прилепите ехолокационни и социални ултразвуци		прилепи и техните местообитания в слабоизучени части на парка	



ЕВРОПЕЙСКИ СЪЮЗ
ЕВРОПЕЙСКИ ФОНД ЗА
РЕГИОНАЛНО РАЗВИТИЕ

ОПЕРАТИВНА ПРОГРАМА
„ОКОЛНА СРЕДА 2007 – 2013 г.“

Договор № ОПОС-03-145/10.12.14 г. с предмет: „Актуализация на Плана за управление на Природен парк „Витоша“ за периода 2015 – 2024 г. включително разработване на геобазни данни и карти, и развитие на ГИС на Природен парк „Витоша“
Проект № DIR-5113326-4-98 „Дейности по устойчиво управление на Природен парк Витоша“, Договор № DIR-5113326-C-010 от ОП „Околна среда 2007-2013 г.“



Решения за
по-добър живот

Комплексен мониторинг - фауна

Компоненти/ Обект	Показател и	Място за наблюдение	Периодичност	Методика	Външни изпълнители	Необходимост	Поток на информацията
1	2	3	4	5	6	7	8
Мониторинг върху гледаната реликтна фауна в ПП Витоша Мониторинг на смъртността на животинските видове следствие автомобилния трафик по пътищата в ПП Витоша Мониторинг на фауната в зоните с типични скални образувания, пещери и карстови форми	Численост, плътност	Субалпий ската зона	Ежемесечно от април до юли	Трансектен метод Улов с живоловни капани.	Съвместни екипи от експерти на ДПП и външни изпълнители	Актуализиране на данните за популациите на реликтните видове в парка	От ДПП към ИАГ и ИАОС
	Брой видове и индивиди	Най- натоварените пътища на територията на парка	Ежеседмично, целогодишно	Метод за наблюдение и оценка на смъртността на видовете.	Съвместни екипи от експерти на ДПП и външни изпълнители	Установяване на смъртността на видовете, участващи с концентрация, мерки и препоръки за ограничаване	От ДПП към ИАГ и ИАОС
	Брой видове, численост и плътност	Скални и карстови райони	Ежемесечно от април до юли	Утвърдени методи в зоологията за установяване на видовата принадлежност, численост и плътност на популациите	Съвместни екипи от експерти на ДПП и външни изпълнители	Установяване състоянието на фауната в слабо изучени скални комплекси и карстови райони.	От ДПП към ИАГ и ИАОС



ЕВРОПЕЙСКИ СЪЮЗ
ЕВРОПЕЙСКИ ФОНД ЗА
РЕГИОНАЛНО РАЗВИТИЕ

ОПЕРАТИВНА ПРОГРАМА
„ОКОЛНА СРЕДА 2007 – 2013 г.“

Договор № ОПОС-03-145/10.12.14 г. с предмет: „Актуализация на Плана за управление на Природен парк „Витоша“ за периода 2015 – 2024 г. включително разработване на геобазни данни и карти, и развитие на ГИС на Природен парк „Витоша“
Проект № DIR-5113326-4-98 „Дейности по устойчиво управление на Природен парк Витоша“, Договор № DIR-5113326-C-010 от ОП „Околна среда 2007-2013 г.“



Решения за
по-добър живот

Комплексен мониторинг – води

Реки							
р. Струма	Температура, рН, електропроводимост, съдържание на разтворен кислород, амониев азот, нитратен азот, фосфати, БПК5 и ХПК	Географски координати	В период на маловодие	Пробонабиране БДС ISO 5667-9: 2002; Temp. БДС 17.1.4.01- 77; рН- БДС 3424-81; Електр. БДС EN 27 888: 2002; Неразт. В-ва-БДС EN 872: 2003; Разт. O ₂ -Винклер; N-NH ₄ ⁺ , N-NO ₃ ⁻ - ISO 5665; Фосфати- БДС EN ISO 6878-1: 2004; БПК ₅ - Винклер; ПО- БДС EN ISO 8467: 2001.	ИАОС-София	Уязвимост и потенциална опасност от влошаване на екологичния статус на реката, поради засилено присъствие на туристи и въдействие от хижата	ДПП-ИАГ-ИАОС
р. Матница		187288; 4711367					
р. Рударщица		184897; 4717065					
р. Мърчаевска		186357; 4720899					
р. Владайска		186652; 4723340					
р. Планинишка		188827; 4726250					
р. Боянска		188845; 4728145					
р. Палакария		193572; 4727974					
р. Куртова		193577; 4709742					
р. Железничка		198632; 4712693					
р. Бистришка		200450; 4715625					
р. Янчовска		199401; 4720005					
р. Симеоновска		199589; 4721476					
р. Драгалевска		199093; 4723999					
	196779; 4725530						



ЕВРОПЕЙСКИ СЪЮЗ
ЕВРОПЕЙСКИ ФОНД ЗА
РЕГИОНАЛНО РАЗВИТИЕ

ОПЕРАТИВНА ПРОГРАМА
„ОКОЛНА СРЕДА 2007 – 2013 г.“

Договор № ОПОС-03-145/10.12.14 г. с предмет: „Актуализация на Плана за управление на Природен парк „Витоша“ за периода 2015 – 2024 г. включително разработване на геобазни данни и карти, и развитие на ГИС на Природен парк „Витоша“
Проект № DIR-5113326-4-98 „Дейности по устойчиво управление на Природен парк Витоша“, Договор № DIR-5113326-C-010 от ОП „Околна среда 2007-2013 г.“



Решения за
по-добър живот

Комплексен мониторинг – води

Езера

яз. Студена	Температура, рН, електропроводимост, съдържание на разтворен кислород, амониев азот, нитратен азот, фосфати, БПК5 и ХПК	184483; 4717004	В период на маловодие	Пробонабиране БДС ISO 5667-9: 2002; Temp. БДС 17.1.4.01- 77; рН- БДС 3424-81; Електр. БДС EN 27 888: 2002; Неразт. В-ва- БДС EN 872: 2003; Разт. O ₂ - Винклер; N-NH ₄ ⁺ , N-NO ₃ ⁻ ISO 5665; Фосфати- БДС EN ISO 6878-1: 2004; БПК5- Винклер; ПО- БДС EN ISO 8467: 2001.	Уязвимост и потенциална опасност от влошаване на екологичния статус на езерото, поради засилено присъствие на туристи
Боянско езеро		194107; 4727166			



ЕВРОПЕЙСКИ СЪЮЗ
ЕВРОПЕЙСКИ ФОНД ЗА
РЕГИОНАЛНО РАЗВИТИЕ

ОПЕРАТИВНА ПРОГРАМА
„ОКОЛНА СРЕДА 2007 – 2013 г.“

Договор № ОПОС-03-145/10.12.14 г. с предмет: „Актуализация на Плана за управление на Природен парк „Витоша“ за периода 2015 – 2024 г. включително разработване на геобазни данни и карти, и развитие на ГИС на Природен парк „Витоша“
Проект № DIR-5113326-4-98 „Дейности по устойчиво управление на Природен парк Витоша“, Договор № DIR-5113326-C-010 от ОП „Околна среда 2007-2013 г.“



Решения за
по-добър живот

Комплексен мониторинг – почви

Компоненти / Обект	Показатели	Място за наблюдение	Периодичност	Методика	Външни изпълнители	Необходимост	Поток на информацията
1	2	3	4	5	6	7	8
Почви	pH (H ₂ O), pH (CaCl ₂), Олово [mg/kg], Кадмий [mg/kg], Мед [mg/kg], Цинк [mg/kg], Натрий [mg/kg], Обменен калий [cmol+/kg], Обменен натрий [cmol+/kg], Обменен манган [cmol+/kg], Обменен калций [cmol+/kg], Обменен магнезий [cmol+/kg], Обменен алуминий [cmol+/kg], Обменна киселинност [cmol+/kg], Влагосъдържание, Общ азот [g/kg], Органичен въглерод [g/kg], Общ фосфор [mg/kg], Арсен [mg/kg], Алуминий [cmol+/kg], Желязо [cmol+/kg].	През 5 години	Методика за почвен мониторинг в МКП Гори**	ДПП-Организира пробовзimana нето. ИАОС-химичен анализ на почвените проби. почвите	Установяване на неблагоприятни тенденции по отношение състоянието на почвите	Създаване и поддържане на информационна система за състоянието на	ДПП-ИАГ-ИАОС



ЕВРОПЕЙСКИ СЪЮЗ
ЕВРОПЕЙСКИ ФОНД ЗА
РЕГИОНАЛНО РАЗВИТИЕ

ОПЕРАТИВНА ПРОГРАМА
„ОКОЛНА СРЕДА 2007 – 2013 г.“

Договор № ОПОС-03-145/10.12.14 г. с предмет: „Актуализация на Плана за управление на Природен парк „Витоша“ за периода 2015 – 2024 г. включително разработване на геобазни данни и карти, и развитие на ГИС на Природен парк „Витоша“
Проект № DIR-5113326-4-98 „Дейности по устойчиво управление на Природен парк Витоша“, Договор № DIR-5113326-C-010 от ОП „Околна среда 2007-2013 г.“



Решения за
по-добър живот

Научни изследвания

№	Наименование на проекта	Цел	Обект	Методика
1	Разработване на обща класификация на растителността на ПП „Витоша“ по флористично-екологичния метод на Браун-Бланке.	По-пълно изясняване на фитоценотичното разнообразие на територията на Парка и възможности за включване на установените синтаксони в Европейската синтаксономична система. Определяне на взаимовръзки между установените синтаксони от различни равнища и типовете природни местообитания, което ще даде възможности за тяхното по-детайлното картиране. До настоящия момент метода е прилаган частично при проучване на отделни малки територии от парка.	Цялата територия на ПП Витоша	Съвременни варианти на методиката на Браун -Бланке
2.	Оценка въздействието на антропогенната фрагментация на местообитанията върху биоразнообразието в ПП „Витоша“	Анализиране на различните форми на нарушения, възникващи в естествените тревни съобщества в резултат на строежа на ски пистите и тяхната поддръжка, анализиране на промените във видовия състав на съобществата по ски пистите, формирани в резултат на дългогодишното им експлоатиране и сравняването на тези нови съобщества с естествените.	С предимство ски-пистите и териториите прилежащите към тях	Съвременни методи на изследвания



ЕВРОПЕЙСКИ СЪЮЗ
ЕВРОПЕЙСКИ ФОНД ЗА
РЕГИОНАЛНО РАЗВИТИЕ

ОПЕРАТИВНА ПРОГРАМА
„ОКОЛНА СРЕДА 2007 – 2013 г.“

Договор № ОПОС-03-145/10.12.14 г. с предмет: „Актуализация на Плана за управление на Природен парк „Витоша“ за периода 2015 – 2024 г. включително разработване на геобазни данни и карти, и развитие на ГИС на Природен парк „Витоша“
Проект № DIR-5113326-4-98 „Дейности по устойчиво управление на Природен парк Витоша“, Договор № DIR-5113326-C-010 от ОП „Околна среда 2007-2013 г.“



Решения за
по-добър живот

Научни изследвания и комплексен мониторинг

№	Наименование на проекта	Цел	Обект	Методика
3.	Инвентаризация, картиране и мониторинг на находищата на <i>Echium russicum</i> J. F. Gmel. (Boraginaceae), <i>Himantoglossum caprinum</i> (M. Bieb.) Spreng. (Orchidaceae) и <i>Tozzia carpathica</i> Woloszczak (Scrophulariaceae)	Ще се проучат и картират находищата за целите на по-доброто опазване на видовете.	<i>Echium russicum</i> J. F. Gmel. (Boraginaceae), <i>Himantoglossum caprinum</i> (M. Bieb.) Spreng. (Orchidaceae) и <i>Tozzia carpathica</i> Woloszczak (Scrophulariaceae)	Съвременни методи на флористичните изследвания и картиране
4.	Проучване върху глациалната реликтна фауна в ПП Витоша	Установяване състоянието на популациите на глациалната реликтна фауна	Актуализиране на данните за популациите на реликтните видове в парка	Утвърдени методи в зоологията за установяване на видовата и подвидова принадлежност, численост и плътност на популациите. Улов с живоловни капани.



ЕВРОПЕЙСКИ СЪЮЗ
ЕВРОПЕЙСКИ ФОНД ЗА
РЕГИОНАЛНО РАЗВИТИЕ

ОПЕРАТИВНА ПРОГРАМА
„ОКОЛНА СРЕДА 2007 – 2013 г.“

Договор № ОПОС-03-145/10.12.14 г. с предмет: „Актуализация на Плана за управление на Природен парк „Витоша“ за периода 2015 – 2024 г. включително разработване на геобазисни данни и карти, и развитие на ГИС на Природен парк „Витоша“
Проект № DIR-5113326-4-98 „Дейности по устойчиво управление на Природен парк Витоша“, Договор № DIR-5113326-C-010 от ОП „Околна среда 2007-2013 г.“



Решения за
по-добър живот

Научни изследвания и комплексен мониторинг

№	Наименование на проекта	Цел	Обект	Методика
5.	Наблюдение и анализ върху смъртността на животинските видове следствие автомобилния трафик по пътищата в ПП Витоша	Установяване смъртността на видовете, участъци с концентрация, мерки и препоръки за ограничаване	Проучване върху смъртността на видове гръбначни животни от движението на автомобили в парка	Метод за наблюдение и оценка на смъртността на видовете.
6.	Обновяване на генетичния фонд на благородния елен	Подобряване на генетичната структура на популацията и създаване на основа за устойчивото и развитие	Намаляване степента на хомозиготност и инбридинг в популацията на благородния елен на територията на ПП „Витоша“	Реинтродукция на индивиди от предварително подбрани популации в страната



ЕВРОПЕЙСКИ СЪЮЗ
ЕВРОПЕЙСКИ ФОНД ЗА
РЕГИОНАЛНО РАЗВИТИЕ

ОПЕРАТИВНА ПРОГРАМА
„ОКОЛНА СРЕДА 2007 – 2013 г.“

Договор № ОПОС-03-145/10.12.14 г. с предмет: „Актуализация на Плана за управление на Природен парк „Витоша“ за периода 2015 – 2024 г. включително разработване на геобазни данни и карти, и развитие на ГИС на Природен парк „Витоша“
Проект № DIR-5113326-4-98 „Дейности по устойчиво управление на Природен парк Витоша“, Договор № DIR-5113326-C-010 от ОП „Околна среда 2007-2013 г.“

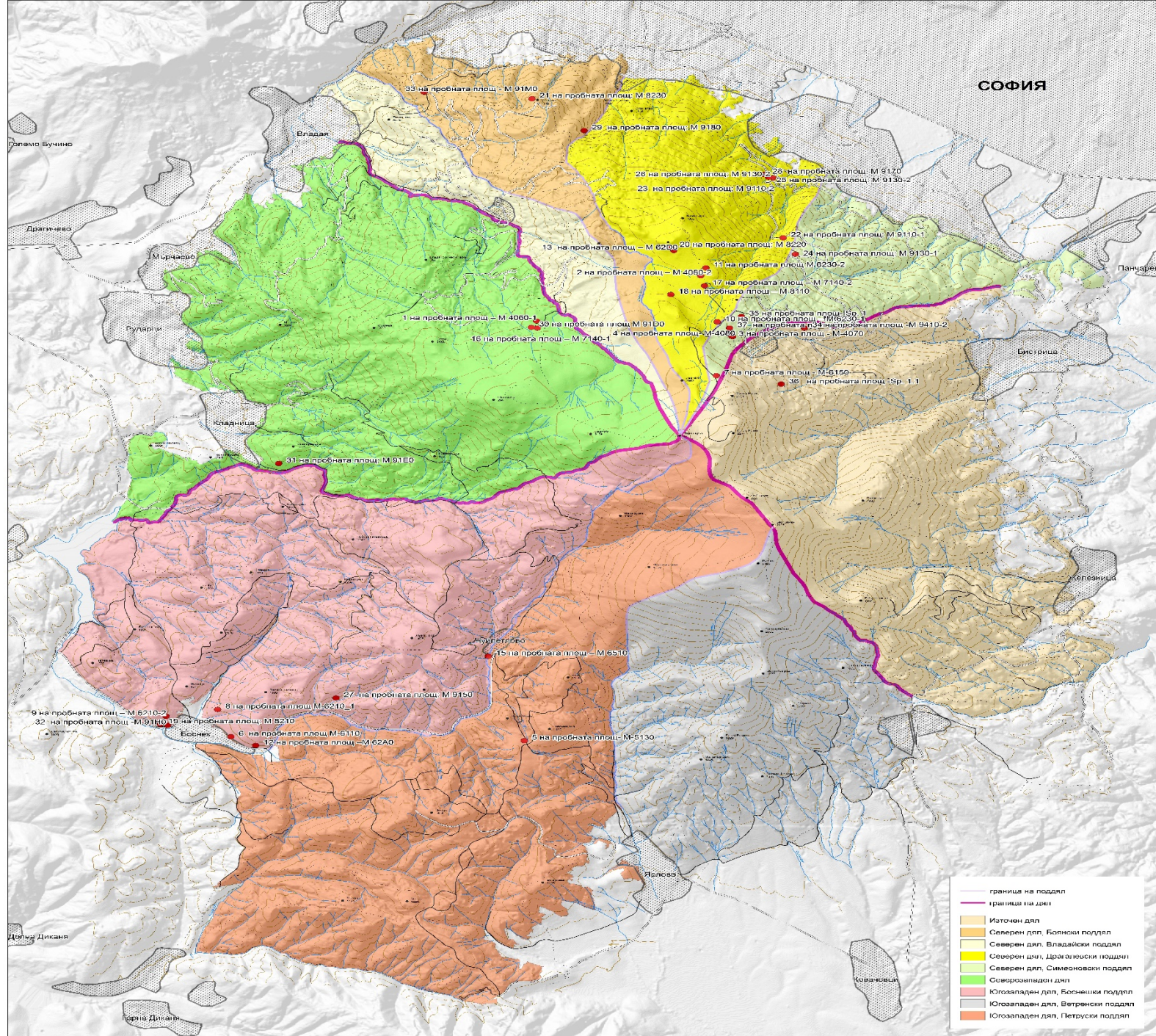


Решения за
по-добър живот

Научни изследвания и комплексен мониторинг

№	Наименование на проекта	Цел	Обект	Методика
7.	Поддържане и подобряване на условията в прилепните местообитания	Подобряване състоянието и създаване на условия за устойчиво развитие на популациите на прилепите на територията на ПП „Витоша“	Съхраняване на местообитанията на прилепите, създаване на условия за заселване и размножаване.	Поставяне на къщички за прилепи, компенсирани липсата на дървета, листа и пръст (в случай на необходимост от това). Премахване на мрежата на входовете на пещерите, при необходимост поставяне на прилепна решетка, съобразена с инструкциите на EUROBATS.

СОФИЯ



- граница на поддѣл
- граница на дѣл
- Источен дѣл
- Северен дѣл, Болниски поддѣл
- Северен дѣл, Владиски поддѣл
- Северен дѣл, Драгичевски поддѣл
- Северен дѣл, Симеоновски поддѣл
- Северозападен дѣл
- Югозападен дѣл, Босненски поддѣл
- Югозападен дѣл, Вѣтрени поддѣл
- Югозападен дѣл, Петруски поддѣл



ПРИРОДЕН ПАРК „ВИТОША“

БЛАГОДАРЯ ЗА ВНИМАНИЕТО !



www.pu-vitosha.com
e-mail: office.puvitosha@gmail.com